



Свидетельство № П-013-7728589190-12042016-174 от 12.04.2016 г.

**КОМПЛЕКСНОЕ ТЕХНИЧЕСКОЕ ПЕРЕВООРУЖЕНИЕ И РЕКОНСТРУКЦИЯ
ПС 220 КВ РАЙОННАЯ (Г. ВЛАДИМИР).
КОРРЕКТИРОВКА 3 ПРОЕКТНОЙ ДОКУМЕНТАЦИИ**

ПРОЕКТНАЯ ДОКУМЕНТАЦИЯ

**Проект межевания территории ВЛ 110 кВ
Основная часть проекта межевания территории.**

РАЗДЕЛ 2. Чертежи межевания территории

0295/00 - ПМТЗ/2

Том 3

Изм.	№ док.	Подп.	Дата

2018



Свидетельство № П-013-7728589190-12042016-174 от 12.04.2016 г.

**КОМПЛЕКСНОЕ ТЕХНИЧЕСКОЕ ПЕРЕВООРУЖЕНИЕ И РЕКОНСТРУКЦИЯ
ПС 220 КВ РАЙОННАЯ (Г. ВЛАДИМИР).
КОРРЕКТИРОВКА 3 ПРОЕКТНОЙ ДОКУМЕНТАЦИИ**

ПРОЕКТНАЯ ДОКУМЕНТАЦИЯ

**Проект межевания территории ВЛ 110 кВ
Основная часть проекта межевания территории.**

РАЗДЕЛ 2. Чертежи межевания территории

0295/00 - ПМТЗ/2

Том 3

**Директор
по проектированию и реализации
инновационных проектов
Главный инженер проекта**

К.А. Зимин

К.А. Антониадис

Изм.	№ док.	Подп.	Дата

2018

Инов. № подл.	Подп. и дата	Взам. Инов. №

«УТВЕРЖДЕНО

от « »

2018 г. №

»

**ОБЩЕСТВО С ОГРАНИЧЕННОЙ ОТВЕТСТВЕННОСТЬЮ
«Фирма «ГЕО ГРУП»**

**Заказчик – Акционерное общество
«Научно технический центр» «ФСК ЕЭС»**

**КОМПЛЕКСНОЕ ТЕХНИЧЕСКОЕ ПЕРЕВООРУЖЕНИЕ И РЕКОНСТРУКЦИЯ
ПС 220 КВ РАЙОННАЯ (Г. ВЛАДИМИР).
КОРРЕКТИРОВКА 3 ПРОЕКТНОЙ ДОКУМЕНТАЦИИ**

ПРОЕКТНАЯ ДОКУМЕНТАЦИЯ

**Проект межевания территории ВЛ 110 кВ
Основная часть проекта межевания территории.**

РАЗДЕЛ 2. Чертежи межевания территории

0295/00 - ПМТЗ/2

Том 3

Генеральный директор



Н.П. Рулева

2018

Взам. Инв. №

Подп. и дата

Инв. № подл.

СОДЕРЖАНИЕ

Обозначение	Наименование	Примечание
0295/00-ПМТ3/2.С	Содержание. Свидетельство о соответствии технических данных.	стр. 3-4
0295/00-СПЗ.ВЛ	Состав проектной документации	стр. 5
Чертежи межевания территории:		
0295/00-ПМТ3/2	Чертеж проекта межевания территории (временный отвод), М 1:500	стр. 6-14
0295/00-ПМТ3/2	Приложение к чертежу проекта межевания территории (временный отвод)	стр. 15
	Приложение 1. Ведомость координат характерных точек образуемых земельных участков полосы отвода под строительно- монтажные работы на Объекте (временный отвод)	стр. 16-62
0295/00-ПМТ3/2	Чертеж проекта межевания территории (постоянный отвод), М 1:500	стр. 63-72

Взам. инв. №	
--------------	--

Подп. и дата	
--------------	--

Инв. № подл.	
--------------	--

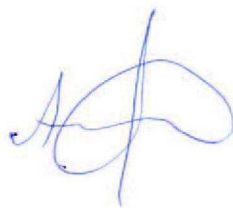
						0295/00-ПМТ3/2.С		
Изм.	Колуч.	Лист	Подок.	Подп.	Дата	Содержание		
Ген. дир.	Рудева Н.П.				02.18			
Инженер	Петров К.Д.				02.18	Содержание		
						Содержание		
						Содержание		
						Содержание		
						Содержание		
						Содержание		
						Содержание		
						Содержание		
						Содержание		
						Содержание		
						Содержание		
						Содержание		
						Содержание		
						Содержание		
						Содержание		
						Содержание		
						Содержание		
						Содержание		
						Содержание		
						Содержание		
						Содержание		
						Содержание		
						Содержание		
						Содержание		
						Содержание		
						Содержание		
						Содержание		
						Содержание		
						Содержание		
						Содержание		
						Содержание		
						Содержание		
						Содержание		
						Содержание		
						Содержание		
						Содержание		
						Содержание		
						Содержание		
						Содержание		
						Содержание		
						Содержание		
						Содержание		
						Содержание		
						Содержание		
						Содержание		
						Содержание		
						Содержание		
						Содержание		
						Содержание		
						Содержание		
						Содержание		
						Содержание		
						Содержание		
						Содержание		
						Содержание		
						Содержание		
						Содержание		
						Содержание		
						Содержание		
						Содержание		
						Содержание		
						Содержание		
						Содержание		
						Содержание		
						Содержание		
						Содержание		
						Содержание		
						Содержание		
						Содержание		
						Содержание		
						Содержание		
						Содержание		
						Содержание		
						Содержание		
						Содержание		
						Содержание		
						Содержание		
						Содержание		
						Содержание		
						Содержание		
						Содержание		
						Содержание		
						Содержание		
				</				

СВИДЕТЕЛЬСТВО

О СООТВЕТСТВИИ ТЕХНИЧЕСКИХ ДАННЫХ

Проектная документация разработана в соответствии с градостроительными планами земельных участков, заданием на проектирование, градостроительным регламентом, техническими регламентами, в том числе устанавливающими требования по обеспечению безопасной эксплуатации зданий строений, сооружений и безопасного использования прилегающих к ним территорий, и с соблюдением технических условий.

Главный инженер проекта
АО «НТЦ ФСК ЕЭС»



К.А. Антониадис

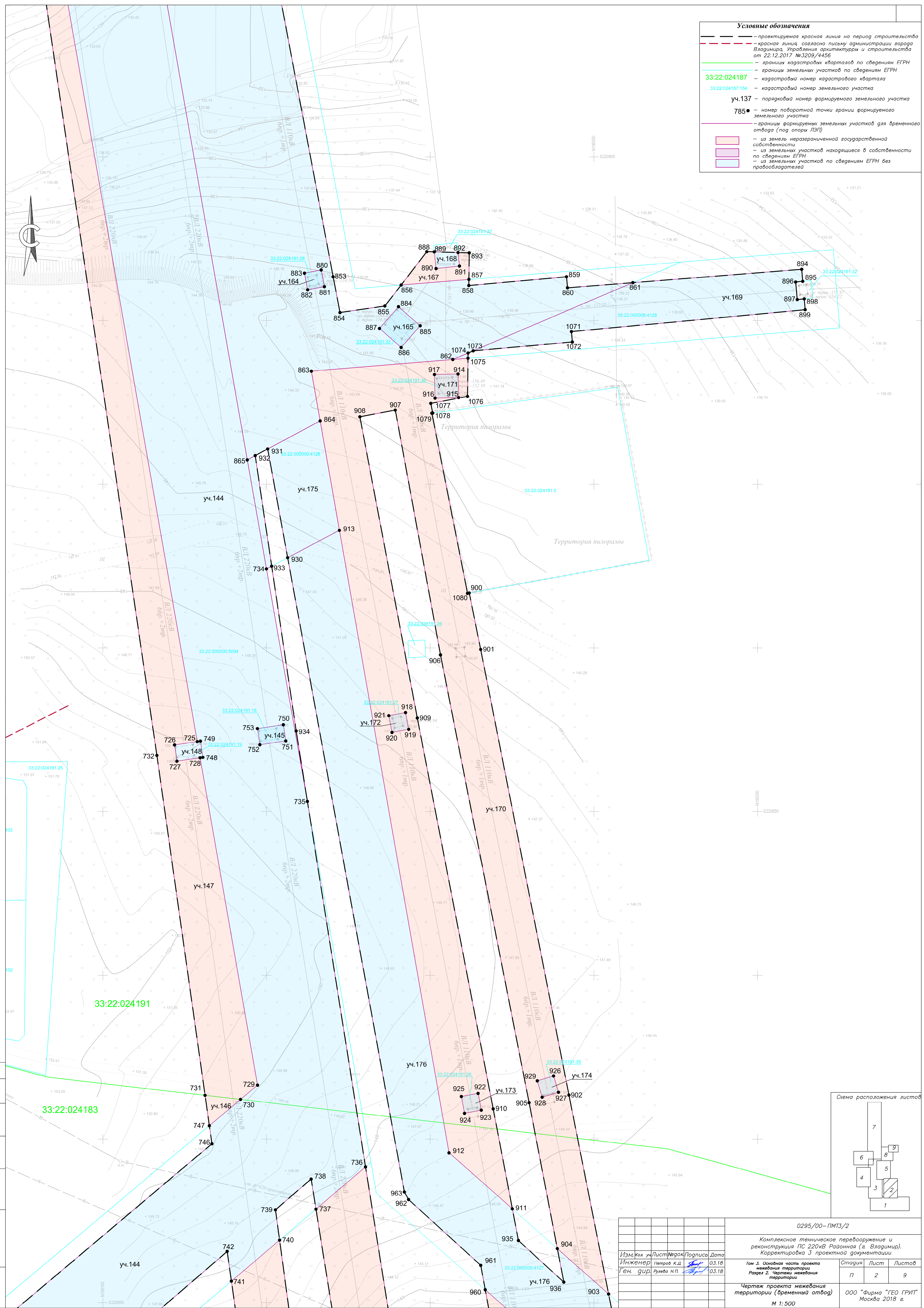
Инв. № подл.	Подп. и дата	Взам. инв. №							0295/00-ПМТЗ/2.С	Лист
			Изм.	Колуч.	Лист	№ док.	Подп.	Дата		

СОСТАВ ПРОЕКТНОЙ ДОКУМЕНТАЦИИ

Состав проектной документации представлен в томе 0295/00СПЗ и 0295/00СП4.

Инов. № подл.	Подп. и дата	Взам. инв. №					
Изм.	Колуч.	Лист	№ док.	Подп.	Дата	0295/00-ПМТЗ/2.С	Лист

Дата поступления листа	
0293/00-ИМ1/2	
Компанией разработаны чертежи и расчеты на листе 20048-Рисунки (с. Вкладыш) в соответствии с требованиями к проектированию и изготовлению	
По: 1. Проект 2. Конструкция 3. Расчеты 4. Изготовление	1. 1 2. 1 3. 1 4. 1 5. 1 6. 1 7. 1 8. 1 9. 1
Изготовлено (вместе с монтажом)	1. 1 2. 1 3. 1 4. 1 5. 1 6. 1 7. 1 8. 1 9. 1
М 1.500	ООО "Тягуно ТЭО ПАТ" Москва 2018 г.



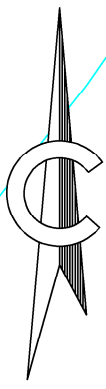
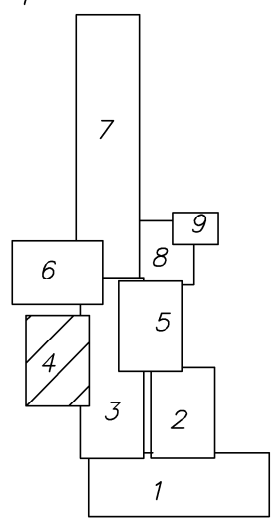


Схема расположения листов



Условные обозначения

- проектируемая красная линия на период строительства
- красная линия, согласно письму администрации города Владимира, Управления архитектуры и строительства от 22.12.2017 №3209/4456
- граница кадастровых кварталов по сведениям ЕГРН
- граница земельных участков по сведениям ЕГРН
- 33.22.024187 — кадастровый номер кадастрового квартала
- 33.22.024187.154 — кадастровый номер земельного участка
- уч.137 — порядковый номер формируемого земельного участка
- 785 — номер поворотной точки границы формируемого земельного участка
- граница формируемых земельных участков для временного отвода (под опоры ЛЭП)
- из земель неразграниченной государственной собственности
- из земельных участков находящихся в собственности по сведениям ЕГРН
- из земельных участков по сведениям ЕГРН без правообладателей

33.22.022046

33.22.023254

33.22.022046.164

33.22.022046.592

33.22.022046.226

33.22.022046.225

33.22.022046.10

33.22.022046.227

0295/00-ПМТЗ/2

Комплексное техническое перевооружение и реконструкция ПС 220кВ Радонная (в Владимир).
Корректировка 3 проектной документации

том 3. Основная часть проекта
межевания территории
Раздел 2. Чертежи межевания
территории

Чертеж проекта межевания
территории (временный отвод)

М 1:500

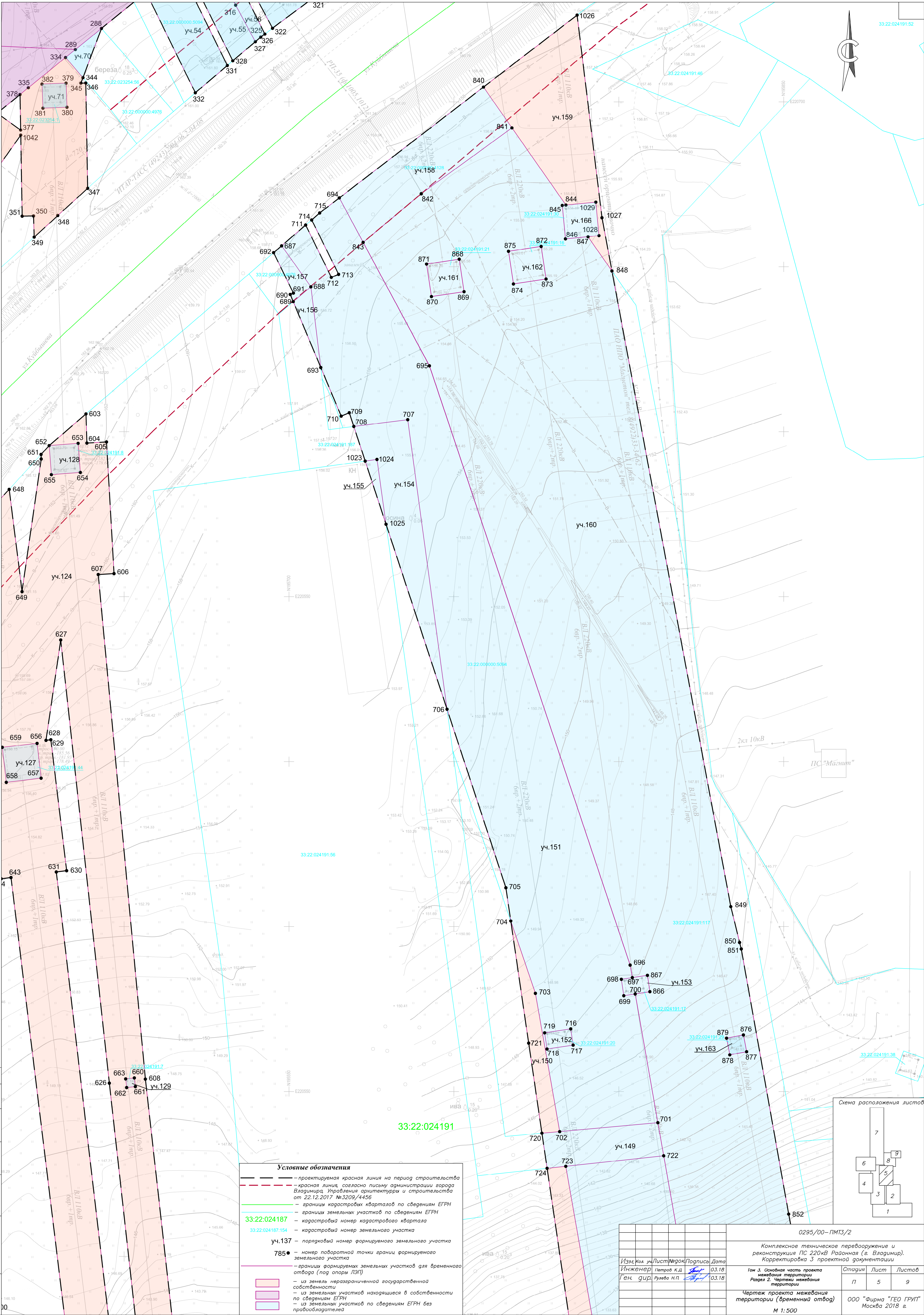
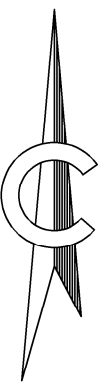
Стадия Лист Листов

П 4 9

ООО "Фирма "ГЕО ГРИП"
Москва 2018 г.

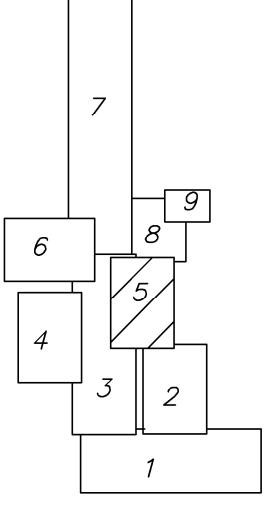
Формат А1

33:22:024191:52



ПС "Магнит"

Схема расположения листов



Условные обозначения	
	— проектируемая красная линия на период строительства
	— красная линия, согласно письму администрации города Владимира, Управления архитектуры и строительства от 22.12.2017 №3209/4456
	— границы кадастровых кварталов по сведениям ЕГРН
	— границы земельных участков по сведениям ЕГРН
	33:22:024187 — кадастровый номер кадастрового квартала
	33:22:024187:154 — кадастровый номер земельного участка
	уч.137 — порядковый номер формируемого земельного участка
	785 — номер поворотной точки грани формируемого земельного участка
	— границы формируемых земельных участков для временного отвода (под опора ЛЭП)
	— из земель неразграниченной государственной собственности
	— из земельных участков находящихся в собственности по сведениям ЕГРН
	— из земельных участков по сведениям ЕГРН без правообладателей

0295/00—ПМЗ/2		
Комплексное техническое перевооружение и реконструкция ПС 220кВ Рабочая (г. Владимир). Корректировка 3 проектной документации		
Изм. Кол. у.Лист.Итого.Подпись.Дата	Инженер.Петров К.Д.	03.18
Ген. дир.Руденко Н.П.		03.18
Том 3. Основная часть проекта межевания территории		Страница Лист Листов
Раздел 2. Чертежи межевания территории		П 5 9
Чертеж проекта межевания территории (временный отвод)		ООО "Фирма "ГЕО ГРУП" Москва 2018 г.
М 1:500		

Формат А1

СОГЛАСОВАНО

Ин.б.н. подп. Подпись и дата

Взам. ин.б.н.

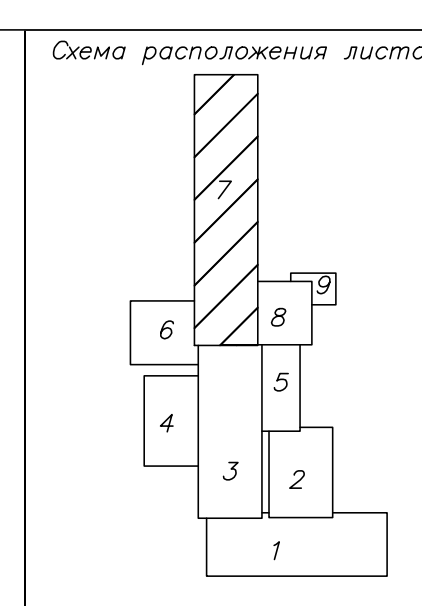
Ин.б.н. подп. Подпись и дата

Взам. ин.б.н.

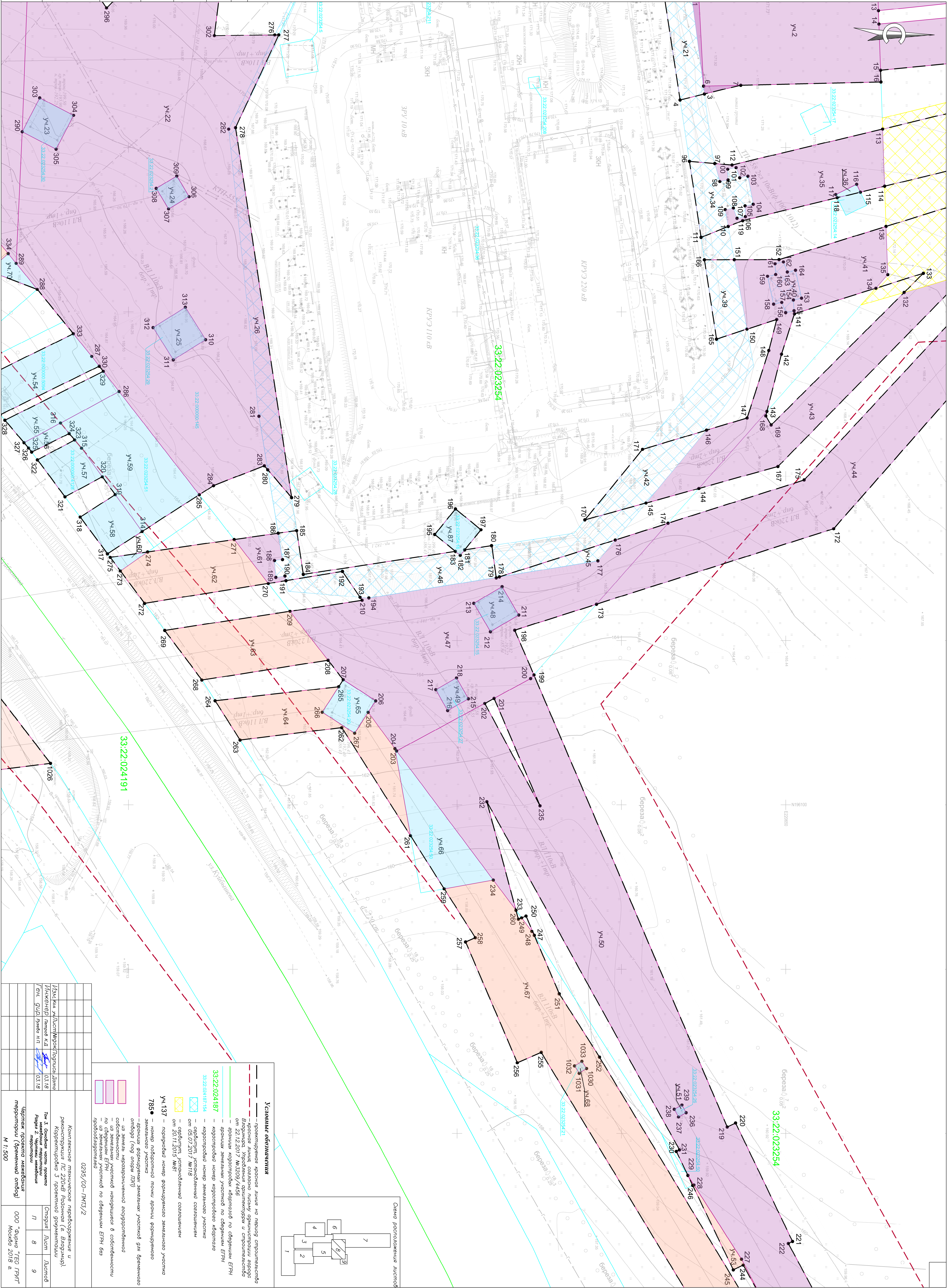


33:05:134101

город Владимир

[illegible][illegible]

СОГЛАСОВАНО									
Инв.№	подп.	Подпись и дата	Взам. инв.№						

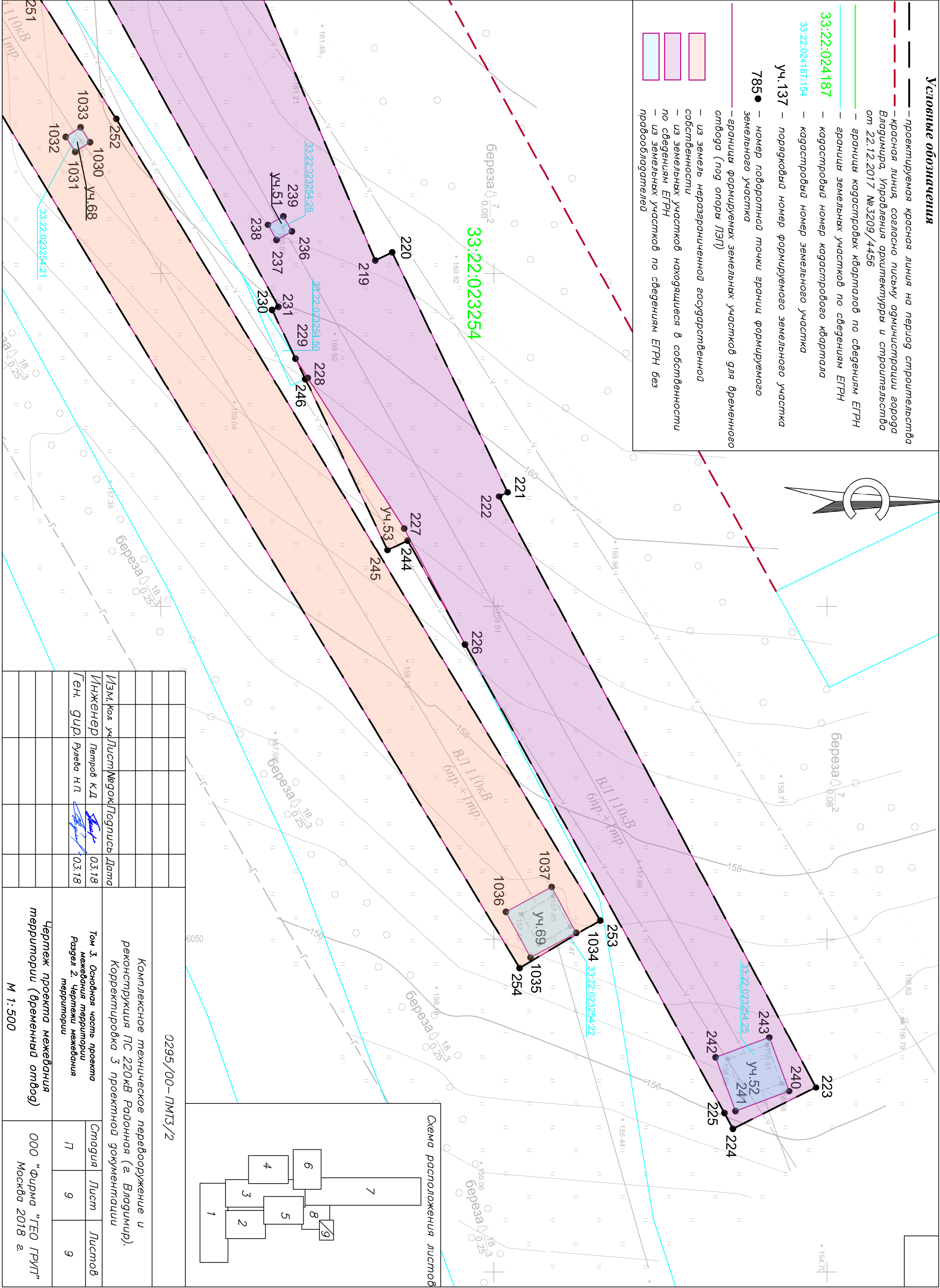


Условные обозначения

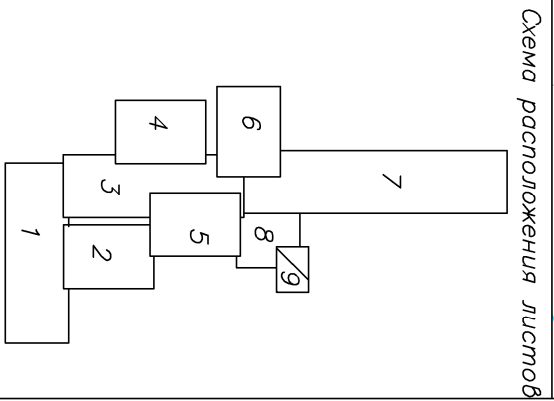
- проектируемая красная линия на период строительства
- красная линия, согласно письму администрации города Владимира, Управления архитектуры и строительства от 22.12.2017 №3209/4456
- границы кадастровых кварталов по сведениям ЕТРН
- границы земельных участков по сведениям ЕТРН
- 33:22:024187 — кадастровый номер кадастрового квартала
- 33:22:024187:154 — кадастровый номер земельного участка
- уч.137 — порядковый номер формируемого земельного участка
- 785 — номер оборотной точки грани формируемого земельного участка
- граници формируемых земельных участков для временного отвода (под опоры ЛЭП)
- из земель незазграниченной государственной собственности
- из земельных участков находящихся в собственности
- из земельных ЕТРН
- из земельных участков по сведениям ЕТРН без правообладателей



С О Г Л А С О В А Н О				
Инв.N	подл.	Подпись и дата	Взам. инв.N	



0295/00-ПМТЗ/2					Комплексное техническое перевооружение и реконструкция ПС 220кВ Радонная (г. Владимир). Корректировка 3 проектной документации	
Изм. Кол. уч.Лист		№докум.	Подпись	Дата	Том 3. Основная часть проекта Раздел 2. Чертежи межевания территории	
Инженер		Петров К.Д.		03.18		
Ген. дир.		Руденко Н.П.		03.18		
Чертеж проекта межевания территории (временный отвод)					Стация	
М 1:500					Лист	
					Листов	
					П	
					9	
					9	
					000 "Фирма "ГЕО ГРУП"	
					Москва 2018 г.	



Приложение
к чертежу проекта межевания территории

Приложение 1

Ведомость координат

характерных точек образуемых земельных участков полосы отвода под
строительно-монтажные работы на Объекте (временный отвод)

№№ образуемых участков	№№ характерных точек	Значения координат	
		X	Y
уч. 1	2	196070,91	220400,35
	5	196073,32	220400,09
	6	196075,01	220431,29
	7	196086,32	220431,03
	3	196075,26	220433,70
	2	196070,91	220400,35
уч. 2	7	196086,32	220431,03
	6	196075,01	220431,29
	5	196073,32	220400,09
	8	196073,22	220398,09
	9	196125,98	220392,74
	10	196072,03	220376,11
	11	196071,65	220362,51
	12	196127,19	220379,28
	13	196128,21	220408,32
	14	196128,35	220412,45
	15	196128,84	220426,45
	16	196128,97	220430,04
	7	196086,32	220431,03
уч. 3	15	196128,84	220426,45
	14	196128,35	220412,45
	17	196175,73	220407,96
	18	196164,61	220404,56
	13	196128,21	220408,32
	12	196127,19	220379,28
	19	196165,62	220390,89
	20	196252,91	220382,40
	21	196254,00	220381,71
	22	196264,30	220364,13
	23	196282,97	220364,44
	24	196293,71	220381,29
	25	196259,99	220402,80
	26	196255,14	220395,19
	27	196199,06	220400,99
	28	196211,03	220404,61

	29	196213,69	220404,35
	30	196213,83	220418,37
	15	196128,84	220426,45
	31	196192,35	220413,85
	32	196189,70	220413,96
	33	196189,59	220411,32
	34	196192,23	220411,20
	31	196192,35	220413,85
уч. 4	31	196192,35	220413,85
	32	196189,70	220413,96
	33	196189,59	220411,32
	34	196192,23	220411,20
	31	196192,35	220413,85
уч. 5	35	196289,40	220345,76
	36	196275,16	220345,58
	37	196288,22	220323,30
	38	196302,39	220323,06
	35	196289,40	220345,76
уч. 6	37	196288,22	220323,30
	39	196290,75	220318,97
	40	196272,21	220317,95
	41	196272,04	220317,08
	42	196269,45	220317,61
	43	196269,49	220317,8
	44	196236,82	220315,99
	45	196236,62	220303,81
	46	196285,58	220305,86
	47	196290,02	220308,20
	48	196307,94	220317,67
	49	196308,29	220317,64
	50	196304,66	220319,13
	38	196302,39	220323,06
	37	196288,22	220323,30
уч. 7	40	196272,21	220317,95
	43	196269,49	220317,80
	42	196269,45	220317,61
	41	196272,04	220317,08
	40	196272,21	220317,95
уч. 8	51	196291,24	220306,09
	47	196290,02	220308,20
	46	196285,58	220305,86
	51	196291,24	220306,09
уч. 9	49	196308,29	220317,64

	48	196307,94	220317,67
	47	196290,02	220308,20
	51	196291,24	220306,09
	52	196299,55	220306,15
	53	196305,96	220303,48
	54	196311,41	220316,33
	49	196308,29	220317,64
уч. 10	11	196071,65	220362,51
	10	196072,03	220376,11
	81	196051,79	220370,04
	82	196050,42	220370,27
	83	196030,96	220382,23
	84	196017,35	220384,25
	85	196016,45	220378,50
	86	196008,71	220361,37
	87	196003,39	220349,60
	88	196050,13	220354,38
	89	196054,65	220357,15
	11	196071,65	220362,51
	90	196056,66	220368,48
	91	196045,33	220370,48
	92	196043,33	220359,15
	89	196054,65	220357,15
	90	196056,66	220368,48
уч. 11	84	196017,35	220384,25
	93	195998,39	220387,06
	94	196007,84	220381,18
	95	196004,64	220362,06
	86	196008,71	220361,37
	85	196016,45	220378,50
	84	196017,35	220384,25
уч. 12	90	196056,66	220368,48
	91	196045,33	220370,48
	92	196043,33	220359,15
	89	196054,65	220357,15
	90	196056,66	220368,48
уч. 13	44	196236,82	220315,99
	55	196150,62	220311,23
	56	196126,85	220310,25
	57	196126,69	220298,90
	58	196151,13	220300,24
	45	196236,62	220303,81
	44	196236,82	220315,99
уч. 14	56	196126,85	220310,25

	59	196067,97	220307,84
	60	196050,61	220305,79
	61	196050,45	220294,72
	772	196071.67	220295.88
	62	196088,17	220297,48
	63	196088,51	220296,80
	57	196126,69	220298,90
	56	196126,85	220310,25
уч. 15	62	196088,17	220297,48
	772	196071.67	220295.88
	63	196088,51	220296,80
	62	196088,17	220297,48
уч. 16	61	196050,45	220294,72
	60	196050,61	220305,79
	64	195996,07	220299,34
	65	195988,19	220298,72
	66	196003,71	220292,15
	61	196050,45	220294,72
уч.17	59	196067,97	220307,84
	67	196008,33	220305,40
	68	196007,09	220305,92
	69	195985,37	220330,62
	70	195969,27	220328,51
	71	195973,61	220323,67
	72	195966,87	220307,73
	65	195988,19	220298,72
	64	195996,07	220299,34
	60	196050,61	220305,79
	59	196067,97	220307,84
уч.18	73	195971,63	220346,06
	74	195954,23	220365,76
	75	195952,86	220346,78
	76	195955,24	220344,13
	73	195971,63	220346,06
уч.19	74	195954,23	220365,76
	77	195933,07	220389,72
	78	195929,31	220389,13
	79	195923,43	220384,81
	80	195918,76	220384,64
	75	195952,86	220346,78
	74	195954,23	220365,76
уч.20	78	195929,31	220389,13
	299	195924,98	220395,01
	298	195919,10	220390,69

	79	195923,43	220384,81
	78	195929,31	220389,13
уч.21	1	196062,63	220401,22
	2	196070,91	220400,35
	3	196075,26	220433,70
	4	196067,85	220435,49
	1	196062,63	220401,22
уч.22	276	195944,53	220415,74
	282	195930,51	220444,36
	281	195939,72	220531,76
	283	195941,36	220546,83
	284	195925,9	220552,84
	285	195921,56	220555,63
	286	195897,16	220524,25
	287	195888,84	220513,55
	288	195872,26	220493,14
	289	195865,84	220485,24
	290	195867,68	220445,17
	291	195869,78	220387,93
	292	195873,32	220390,35
	293	195878,23	220383,18
	294	195878,47	220383,19
	295	195878,57	220386,04
	296	195893,34	220407,49
	297	195916,28	220384,55
	80	195918,76	220384,64
	79	195923,43	220384,81
	298	195919,1	220390,69
	299	195924,98	220395,01
	78	195929,31	220389,13
	77	195933,07	220389,72
	300	195929,99	220393,2
	301	195928,84	220394,34
	302	195926,14	220415,96
	276	195944,53	220415,74
	303	195873,01	220434,86
	304	195883,32	220440,19
	305	195877,99	220450,5
	290	195867,68	220445,17
	303	195873,01	220434,86
	306	195918,47	220464,93
	307	195912,21	220468,68
	308	195908,46	220462,42
	309	195914,72	220458,67
	306	195918,47	220464,93

	310	195923,48	220508,43
	311	195913,66	220514,58
	312	195907,51	220504,76
	313	195917,33	220498,6
	310	195923,48	220508,43
уч.23	303	195873,01	220434,86
	304	195883,32	220440,19
	305	195877,99	220450,5
	290	195867,68	220445,17
	303	195873,01	220434,86
уч.24	306	195918,47	220464,93
	307	195912,21	220468,68
	308	195908,46	220462,42
	309	195914,72	220458,67
	306	195918,47	220464,93
уч.25	310	195923,48	220508,43
	311	195913,66	220514,58
	312	195907,51	220504,76
	313	195917,33	220498,6
	310	195923,48	220508,43
уч.26	276	195944,53	220415,74
	277	195945,75	220415,73
	278	195932,59	220443,9
	279	195949,67	220556,51
	280	195942,39	220548,04
	281	195939,72	220531,76
	282	195930,51	220444,36
	276	195944,53	220415,74
уч.27	293	195878,23	220383,18
	292	195873,32	220390,35
	291	195869,78	220387,93
	343	195866,14	220385,44
	342	195871,06	220378,26
	293	195878,23	220383,18
уч.28	291	195869,78	220387,93
	290	195867,68	220445,17
	289	195865,84	220485,24
	334	195883,24	220506,66
	335	195863,42	220482,26
	336	195854,25	220470,97
	337	195838,57	220451,68
	338	195841,60	220380,37
	339	195857,65	220378,79
	340	195857,17	220377,18

	341	195857,55	220332,15
	342	195871,85	220333,99
	343	195871,06	220378,26
	291	195869,78	220387,93
уч.29	293	195878,23	220383,18
	342	195871,85	220333,99
	341	195857,55	220332,15
	397	195876,05	220334,53
	294	195878,47	220383,19
	293	195878,23	220383,18
уч.30	398	195875,11	220316,15
	399	195857,68	220313,89
	400	195857,89	220284,95
	401	195874,49	220287,99
	398	195875,11	220316,15
уч.31	400	195857,89	220284,95
	402	195858,02	220267,49
	403	195855,27	220267,51
	404	195855,27	220227,51
	405	195858,12	220227,51
	406	195850,49	220030,19
	407	195854,67	220029,97
	408	195854,75	220031,77
	409	195857,39	220031,64
	410	195857,31	220029,82
	411	195861,47	220029,60
	412	195872,09	220227,51
	413	195875,27	220227,51
	414	195875,27	220267,51
	415	195874,04	220267,50
	401	195874,49	220287,99
	400	195857,89	220284,95
	416	195865,70	220213,85
	417	195863,05	220213,97
	418	195862,94	220211,33
	419	195865,58	220211,20
	416	195865,70	220213,85
уч.32	416	195865,70	220213,85
	417	195863,05	220213,97
	418	195862,94	220211,33
	419	195865,58	220211,20
	416	195865,70	220213,85
уч.33	410	195857,31	220029,82
	409	195857,39	220031,64

	408	195854,75	220031,77
	407	195854,67	220029,97
	410	195857,31	220029,82
уч.34	96	196070,70	220454,20
	97	196078,41	220454,86
	98	196079,95	220460,33
	99	196082,44	220459,86
	100	196082,33	220456,57
	101	196084,90	220456,08
	102	196086,01	220459,18
	103	196088,50	220458,71
	104	196090,12	220467,25
	105	196087,63	220467,73
	106	196087,74	220471,02
	107	196085,17	220471,50
	108	196084,07	220468,41
	109	196081,58	220468,88
	110	196082,51	220473,98
	111	196074,23	220477,34
	96	196070,70	220454,20
уч.35	97	196078,41	220454,86
	112	196083,67	220455,31
	113	196129,47	220444,35
	114	196130,09	220461,77
	115	196122,71	220463,56
	116	196121,58	220461,21
	117	196115,21	220464,27
	118	196115,68	220465,25
	119	196086,90	220472,20
	110	196082,51	220473,98
	109	196081,58	220468,88
	108	196084,07	220468,41
	107	196085,17	220471,50
	106	196087,74	220471,02
	105	196087,63	220467,73
	104	196090,12	220467,25
	103	196088,50	220458,71
	102	196086,01	220459,18
	101	196084,90	220456,08
	100	196082,33	220456,57
	99	196082,44	220459,86
	98	196079,95	220460,33
	97	196078,41	220454,86
уч.36	115	196122,71	220463,56
	118	196115,68	220465,25
	117	196115,21	220464,27
	116	196121,58	220461,21

	115	196122,71	220463,56
уч.37	113	196129,47	220444,35
	120	196194,04	220428,91
	121	196198,89	220445,16
	122	196197,27	220445,55
	123	196186,30	220456,72
	124	196200,64	220452,28
	125	196202,42	220469,27
	126	196198,67	220470,45
	127	196192,33	220477,65
	128	196166,79	220485,11
	129	196172,88	220478,54
	130	196161,32	220482,16
	131	196155,06	220488,54
	132	196136,03	220494,10
	133	196141,89	220488,26
	134	196127,42	220492,80
	135	196131,04	220488,71
	136	196130,52	220473,99
	137	196167,77	220462,46
	138	196180,72	220449,55
	114	196130,09	220461,77
	113	196129,47	220444,35
уч.38	120	196194,04	220428,91
	139	196199,61	220427,58
	140	196200,93	220444,67
	122	196197,27	220445,55
	120	196194,04	220428,91
уч.39	166	196075,26	220484,12
	151	196088,22	220505,25
	150	196084,36	220484,10
	165	196078,94	220508,27
	166	196075,26	220484,12
уч.40	153	196104,81	220495,83
	154	196102,34	220496,37
	155	196102,53	220499,65
	156	196099,98	220500,21
	157	196098,79	220497,14
	158	196096,31	220497,68
	159	196094,46	220489,18
	160	196096,94	220488,64
	161	196096,75	220485,36
	162	196099,30	220484,80
	163	196100,49	220487,87
	164	196102,97	220487,33
	153	196104,81	220495,83

уч.41	151	196084,36	220484,10
	152	196097,97	220484,07
	136	196130,52	220473,99
	135	196131,04	220488,71
	134	196127,42	220492,80
	141	196102,66	220500,57
	142	196098,71	220512,85
	143	196094,27	220530,29
	144	196073,57	220553,71
	145	196057,48	220558,17
	146	196075,90	220536,00
	147	196088,25	220532,30
	148	196094,86	220511,75
	149	196097,26	220502,32
	150	196088,22	220505,25
	151	196084,36	220484,10
уч.42	145	196057,48	220558,17
	170	196038,88	220563,32
	171	196056,43	220541,83
	146	196075,90	220536,00
	145	196057,48	220558,17
уч.43	131	196155,06	220488,54
	167	196097,62	220547,04
	144	196073,57	220553,71
	143	196094,27	220530,29
	168	196093,93	220531,66
	169	196095,57	220534,45
	132	196136,03	220494,10
	131	196155,06	220488,54
уч.44	127	196192,33	220477,65
	172	196114,58	220565,99
	173	196042,42	220588,94
	174	196064,18	220564,32
	175	196105,61	220551,15
	128	196166,79	220485,11
	127	196192,33	220477,65
уч.45	176	196048,13	220569,43
	177	196042,85	220575,78
	178	196012,89	220580,63
	176	196048,13	220569,43
уч.46	179	196011,90	220580,79
	194	195973,15	220587,07
	193	195970,48	220586,85
	192	195965,12	220579,01

	191	195947,93	220581,76
	190	195947,63	220580,38
	189	195944,86	220580,79
	188	195944,44	220575,65
	187	195946,89	220575,38
	186	195945,57	220567,36
	185	195951,19	220566,56
	184	195953,21	220579,89
	183	195999,48	220572,86
	182	196000,97	220574,07
	181	196002,31	220572,42
	180	196010,58	220571,16
	179	196011,90	220580,79
уч.47	198	196017,54	220596,85
	199	196023,37	220610,48
	200	196022,38	220611,60
	201	196011,26	220617,60
	202	196008,41	220619,13
	203	195981,60	220633,59
	204	195981,09	220632,90
	205	195972,94	220621,85
	206	195975,22	220618,34
	209	195965,36	220611,95
	208	195960,74	220606,01
	209	195949,15	220591,11
	210	195971,10	220587,76
	194	195973,15	220587,07
	177	196042,85	220575,78
	176	196048,13	220569,43
	174	196064,18	220564,32
	173	196042,42	220588,94
	198	196017,54	220596,85
	211	196018,77	220592,23
	212	196010,15	220597,29
	213	196005,09	220588,67
	214	196013,70	220583,62
	211	196018,77	220592,23
	215	196003,44	220617,72
	216	195997,13	220621,31
	217	195993,52	220614,97
	218	195999,83	220611,38
	215	196003,44	220617,72
уч.48	211	196018,77	220592,23
	212	196010,15	220597,29
	213	196005,09	220588,67
	214	196013,70	220583,62

	211	196018,77	220592,23
уч.49	215	196003,44	220617,72
	216	195997,13	220621,31
	217	195993,52	220614,97
	218	195999,83	220611,38
	215	196003,44	220617,72
уч.50	199	196023,37	220610,48
	219	196082,2	220748,03
	220	196084,74	220746,81
	221	196102,07	220782,86
	222	196100,79	220783,47
	223	196148,36	220872,23
	224	196135,89	220878,42
	225	196134,63	220876,06
	226	196095,68	220805,66
	227	196086,54	220788,28
	228	196072,07	220765,67
	229	196070,25	220762,83
	230	196066,72	220755,47
	231	196067,67	220755,01
	232	196009,06	220649,07
	233	196017,92	220682,10
	234	196011,02	220672,89
	203	195981,60	220633,59
	202	196008,41	220619,13
	235	196025,23	220650,30
	201	196011,26	220617,60
	200	196022,38	220611,60
	199	196023,37	220610,48
	236	196069,69	220743,66
	237	196067,38	220744,95
	238	196066,09	220742,64
	239	196068,41	220741,35
	236	196069,69	220743,66
	240	196144,33	220872,78
	241	196136,27	220875,77
	242	196133,29	220867,71
	243	196141,35	220864,72
	240	196144,33	220872,78
уч.51	236	196069,69	220743,66
	237	196067,38	220744,95
	238	196066,09	220742,64
	239	196068,41	220741,35
	236	196069,69	220743,66

уч.52	240	196144,33	220872,78
	241	196136,27	220875,77
	242	196133,29	220867,71
	243	196141,35	220864,72
	240	196144,33	220872,78
уч.53	226	196095,68	220805,66
	244	196087,06	220790,07
	245	196084,05	220791,52
	246	196071,70	220765,83
	229	196070,25	220762,83
	228	196072,07	220765,67
	227	196086,54	220788,28
	226	196095,68	220805,66
уч.54	330	195891,13	220516,49
	331	195860,99	220531,30
	332	195852,73	220521,61
	333	195883,24	220506,66
	287	195888,84	220513,55
	330	195891,13	220516,49
уч.55	286	195897,16	220524,25
	327	195868,24	220539,80
	328	195862,41	220532,96
	329	195892,38	220518,10
	286	195897,16	220524,25
уч.56	316	195879,34	220533,83
	324	195881,98	220536,99
	325	195870,56	220542,68
	326	195869,63	220541,43
	327	195868,24	220539,80
	316	195879,34	220533,83
уч.57	315	195885,74	220541,48
	320	195892,06	220550,18
	321	195880,69	220556,25
	322	195872,30	220545,01
	323	195883,65	220538,98
	315	195885,74	220541,48
уч.58	314	195904,15	220566,83
	317	195893,64	220573,59
	318	195885,33	220562,45
	319	195895,99	220555,59
	314	195904,15	220566,83
уч.59	285	195921,56	220555,63
	314	195904,15	220566,83

	315	195885,74	220541,48
	316	195879,34	220533,83
	286	195897,16	220524,25
	285	195921,56	220555,63
уч.60	274	195905,84	220573,06
	273	195897,56	220578,84
	275	195894,46	220574,69
	274	195905,84	220573,06
уч.61	270	195942,56	220582,62
	271	195932,18	220569,28
	186	195945,57	220567,36
	187	195946,89	220575,38
	188	195944,44	220575,65
	189	195944,86	220580,79
	190	195947,63	220580,38
	191	195947,93	220581,76
	270	195942,56	220582,62
уч.62	270	195942,56	220582,62
	272	195904,91	220588,68
	273	195897,56	220578,84
	274	195905,84	220573,06
	271	195932,18	220569,28
	270	195942,56	220582,62
уч.63	208	195960,74	220606,01
	268	195922,34	220612,03
	269	195911,05	220596,91
	209	195949,15	220591,11
	208	195960,74	220606,01
уч.64	204	195981,09	220632,90
	261	195985,82	220659,39
	262	195964,91	220626,47
	263	195933,97	220630,27
	264	195926,37	220618,30
	265	195963,98	220614,08
	266	195958,96	220621,81
	267	195968,83	220628,20
	205	195972,94	220621,85
	204	195981,09	220632,90
уч.65	206	195975,22	220618,34
	267	195968,83	220628,2
	266	195958,96	220621,81
	207	195965,36	220611,95
	206	195975,22	220618,34

уч.66	204	195981,09	220632,90
	203	195981,60	220633,59
	234	196011,02	220672,89
	259	195996,09	220675,55
	261	195985,82	220659,39
	204	195981,09	220632,90
уч.67	234	196011,02	220672,89
	233	196017,92	220682,10
	260	196018,65	220684,82
	249	196019,64	220684,40
	248	196022,73	220688,53
	247	196023,50	220689,73
	251	196031,09	220707,47
	252	196043,32	220726,78
	253	196115,97	220847,15
	254	196103,87	220854,29
	255	196025,61	220725,35
	256	196018,32	220728,47
	257	196002,59	220691,70
	258	196005,55	220690,43
	259	195996,09	220675,55
	234	196011,02	220672,89
	1030	196039.39	220730.25
	1031	196037.16	220731.69
	1032	196035.74	220729.46
	1033	196037.97	196037.97
	1030	196039.39	220730.25
	1034	196112.37	220849.04
	1035	196105.50	220852.72
	1036	196101.81	220845.86
	1037	196108.68	220842.16
	1034	196112.37	220849.04
уч.68	1030	196039.39	220730.25
	1031	196037.16	220731.69
	1032	196035.74	220729.46
	1033	196037.97	196037.97
	1030	196039.39	220730.25
уч.69	1034	196112.37	220849.04
	1035	196105.50	220852.72
	1036	196101.81	220845.86
	1037	196108.68	220842.16
	1034	196112.37	220849.04
уч.70	288	195872,26	220493,14
	344	195857,32	220487,54

	334	195863,42	220482,26
	289	195865,84	220485,24
	288	195872,26	220493,14
уч.71	379	195855,66	220482,41
	380	195848,36	220482,69
	381	195848,09	220475,41
	382	195855,38	220475,12
	379	195855,66	220482,41
уч.72	334	195863,42	220482,26
	344	195857,32	220487,54
	345	195855,66	220486,91
	346	195855,69	220488,39
	347	195823,76	220488,96
	348	195815,53	220479,90
	349	195808,98	220472,75
	350	195815,40	220472,55
	351	195815,34	220469,11
	1042	195839,91	220468,67
	352	195819,53	220454,24
	353	195794,91	220457,33
	354	195784,84	220446,29
	355	195784,16	220445,67
	356	195809,52	220442,69
	357	195798,09	220431,35
	358	195768,93	220431,67
	359	195753,99	220417,94
	360	195784,23	220417,60
	361	195766,59	220400,09
	362	195737,93	220403,19
	363	195726,46	220392,65
	364	195725,15	220391,57
	365	195755,10	220388,68
	366	195712,31	220346,21
	367	195711,68	220346,96
	368	195680,93	220321,39
	369	195683,28	220318,56
	370	195654,45	220298,56
	371	195682,13	220303,51
	372	195695,66	220311,64
	373	195784,00	220398,20
	374	195787,79	220401,92
	375	195805,39	220419,16
	336	195838,57	220451,68
	376	195846,53	220461,47
	377	195841,46	220468,64
	378	195852,20	220468,45
	334	195863,42	220482,26

	379	195855,66	220482,41
	380	195848,36	220482,69
	381	195848,09	220475,41
	382	195855,38	220475,12
	379	195855,66	220482,41
уч.73	336	195838,57	220451,68
	375	195805,39	220419,16
	383	195805,4	220417,35
	384	195840,04	220416,95
	336	195838,57	220451,68
уч.74	385	195841,10	220392,02
	386	195805,47	220395,88
	387	195805,51	220383,91
	337	195841,60	220380,37
	385	195841,10	220392,02
уч.75	386	195805,47	220395,88
	388	195787,37	220397,84
	389	195786,12	220385,82
	387	195805,51	220383,91
	386	195805,47	220395,88
уч.76	388	195787,37	220397,84
	373	195784,00	220398,20
	372	195695,66	220311,64
	390	195690,50	220306,58
	391	195692,24	220307,79
	392	195693,71	220306,01
	393	195724,47	220331,59
	394	195721,22	220335,50
	395	195772,98	220387,11
	389	195786,12	220385,82
	388	195787,37	220397,84
уч.77	372	195695,66	220311,64
	371	195682,13	220303,51
	396	195687,44	220304,46
	390	195690,50	220306,58
	372	195695,66	220311,64
уч.78	420	195664,58	220288,59
	421	195655,26	220287,37
	422	195610,23	220260,32
	423	195627,74	220263,02
	424	195634,00	220267,36
	425	195637,86	220270,37
	426	195638,41	220270,42
	420	195664,58	220288,59

уч.79	421	195655,26	220287,37
	427	195634,38	220284,63
	428	195596,23	220258,16
	422	195610,23	220260,32
	421	195655,26	220287,37
уч.80	426	195638,41	220270,42
	425	195637,86	220270,37
	424	195634,00	220267,36
	426	195638,41	220270,42
уч.81	423	195627,74	220263,02
	422	195610,23	220260,32
	429	195584,10	220244,62
	430	195574,18	220237,33
	431	195594,79	220240,14
	423	195627,74	220263,02
уч.82	422	195610,23	220260,32
	428	195596,23	220258,16
	437	195500,36	220191,63
	438	195498,98	220193,69
	439	195465,77	220171,39
	440	195467,42	220168,93
	441	195383,61	220113,81
	442	195383,55	220114,13
	443	195377,28	220109,83
	444	195385,53	220107,23
	445	195382,50	220097,64
	446	195372,64	220100,75
	447	195375,01	220108,27
	448	195372,12	220106,29
	449	195372,55	220103,84
	450	195370,11	220097,28
	451	195378,99	220093,98
	452	195385,93	220098,87
	432	195405,46	220113,23
	430	195574,18	220237,33
	429	195584,10	220244,62
	422	195610,23	220260,32
уч.83	431	195594,79	220240,14
	430	195574,18	220237,33
	432	195405,46	220113,23
	433	195475,19	220157,36
	434	195476,92	220154,79
	435	195510,12	220177,08
	436	195508,16	220180,01
	431	195594,79	220240,14

уч.84	443	195377,28	220109,83
	454	195375,66	220110,34
	447	195375,01	220108,27
	446	195372,64	220100,75
	445	195382,50	220097,64
	444	195385,53	220107,23
	443	195377,28	220109,83
уч.85	442	195383,55	220114,13
	455	195381,92	220123,34
	456	195370,43	220115,58
	448	195372,12	220106,29
	447	195375,01	220108,27
	454	195375,66	220110,34
	442	195383,55	220114,13
уч.86	455	195381,92	220123,34
	457	195380,81	220129,62
	458	195369,53	220120,59
	456	195370,43	220115,58
	455	195381,92	220123,34
уч.87	181	196002,31	220572,42
	182	196000,97	220574,07
	183	195999,48	220572,86
	195	195993,20	220567,75
	196	195999,51	220559,99
	197	196007,27	220566,30
	181	196002,31	220572,42
уч.88	459	195371,76	220180,82
	460	195368,68	220198,21
	461	195357,12	220189,18
	462	195360,21	220172,09
	459	195371,76	220180,82
уч.89	460	195368,68	220198,21
	463	195365,75	220214,81
	464	195362,67	220212,39
	465	195358,55	220206,02
	466	195355,35	220198,96
	461	195357,12	220189,18
	460	195368,68	220198,21
уч.90	463	195365,75	220214,81
	467	195361,44	220239,18
	468	195359,53	220226,23
	469	195353,81	220214,72
	1043	195352,87	220212,67

	1044	195353.09	220211.43
	1045	195356.51	220207.18
	1046	195354.19	220205.36
	466	195355,35	220198,96
	465	195358,55	220206,02
	464	195362,67	220212,39
	463	195365,75	220214,81
уч.91	1044	195353.09	220211.43
	1046	195354.19	220205.36
	1045	195356.51	220207.18
	1044	195353.09	220211.43
уч.92	467	195361,44	220239,18
	1047	195358.11	220258.02
	1048	195350.61	220271.47
	1049	195349.23	220291.24
	1050	195351.91	220293.07
	1051	195347.97	220315.27
	1052	195346.13	220317.12
	1055	195330.25	220335.42
	1056	195332.31	220324.43
	1057	195338.01	220316.72
	1058	195346.98	220266.58
	1059	195349.51	220252.45
	1060	195352.33	220215.65
	1043	195352.87	220212.67
	469	195353,81	220214,72
	468	195359,53	220226,23
	467	195361,44	220239,18
	483	195350,73	220267,21
	484	195348,11	220266,72
	485	195348,61	220264,09
	486	195351,23	220264,59
	483	195350,73	220267,21
уч.93	483	195350,73	220267,21
	484	195348,11	220266,72
	485	195348,61	220264,09
	486	195351,23	220264,59
	483	195350,73	220267,21
уч.94	1047	195358.11	220258.02
	1050	195351.91	220293.07
	1049	195349.23	220291.24
	1048	195350.61	220271.47
	1047	195358.11	220258.02
уч.95	1060	195352.33	220215.65

	1059	195349.51	220252.45
	1057	195338.01	220316.72
	1061	195343.50	220264.45
	1060	195352.33	220215.65
уч.96	1051	195347.97	220315.27
	1053	195346.33	220324.52
	1054	195328.44	220345.15
	1055	195330.25	220335.42
	1052	195346.13	220317.12
	1051	195347.97	220315.27
уч.97	1053	195346.33	220324.52
	1062	195337.50	220374.26
	1063	195333.47	220378.71
	470	195336,32	220380,92
	471	195333,79	220395,19
	472	195338,33	220399,73
	473	195334,35	220403,71
	474	195306,00	220432,06
	475	195291,85	220417,92
	476	195302,73	220407,05
	477	195277,06	220413,10
	478	195286,63	220398,43
	479	195319,40	220390,41
	480	195320,14	220389,64
	1054	195328.44	220345.15
	1053	195346.33	220324.52
	487	195332,20	220394,66
	488	195325,43	220402,21
	489	195317,93	220395,49
	490	195324,70	220387,94
	487	195332,20	220394,66
уч.98	487	195332,20	220394,66
	488	195325,43	220402,21
	489	195317,93	220395,49
	490	195324,70	220387,94
	487	195332,20	220394,66
уч.99	1062	195337.50	220374.26
	470	195336,32	220380,92
	1063	195333.47	220378.71
	1062	195337.50	220374.26
уч.100	478	195286,63	220398,43
	477	195277,06	220413,10
	481	195270,01	220414,76
	482	195279,53	220400,17

	478	195286,63	220398,43
уч.101	482	195279,53	220400,17
	481	195270,01	220414,76
	491	195161,66	220440,34
	492	195144,19	220444,72
	493	195129,51	220437,06
	482	195279,53	220400,17
	494	195163,83	220437,44
	495	195161,34	220438,03
	496	195160,73	220435,54
	497	195163,24	220434,95
	494	195163,83	220437,44
уч.102	494	195163,83	220437,44
	495	195161,34	220438,03
	496	195160,73	220435,54
	497	195163,24	220434,95
	494	195163,83	220437,44
уч.103	564	195135,36	220481,82
	565	195131,36	220482,37
	566	195132,56	220480,36
	564	195135,36	220481,82
уч.104	566	195132,56	220480,36
	565	195131,36	220482,37
	567	195078,07	220489,76
	568	195001,79	220501,37
	569	194990,56	220488,02
	570	194977,76	220482,21
	571	194984,66	220481,47
	572	194983,72	220472,71
	573	194975,16	220473,64
	574	194976,00	220481,42
	575	194972,07	220479,64
	576	194976,57	220469,94
	577	194979,16	220470,35
	578	195012,58	220460,10
	579	195013,53	220463,20
	580	195075,09	220450,40
	581	195082,70	220454,36
	582	195081,62	220454,61
	583	195082,19	220457,12
	584	195084,70	220456,55
	585	195084,40	220455,25
	586	195090,18	220458,27
	587	195017,36	220475,68
	588	195018,44	220479,22

	589	194996,88	220485,83
	590	194998,09	220488,84
	591	195075,37	220479,03
	592	195118,53	220473,04
	566	195132,56	220480,36
	593	195077,51	220485,82
	594	195074,88	220486,18
	595	195074,52	220483,56
	596	195077,15	220483,20
	593	195077,51	220485,82
уч.105	593	195077,51	220485,82
	594	195074,88	220486,18
	595	195074,52	220483,56
	596	195077,15	220483,20
	593	195077,51	220485,82
уч.106	570	194977,76	220482,21
	571	194984,66	220481,47
	572	194983,72	220472,71
	573	194975,16	220473,64
	574	194976,00	220481,42
	597	194976,11	220482,39
	570	194977,76	220482,21
уч.107	599	195121,58	220509,11
	601	195021,07	220524,30
	602	195011,18	220512,54
	600	195123,76	220497,28
	599	195121,58	220509,11
уч.108	508	195128,97	220496,57
	507	195126,81	220508,32
	599	195121,58	220509,11
	600	195123,76	220497,28
	508	195128,97	220496,57
уч.109	557	195242,82	220456,44
	556	195234,84	220468,68
	558	195158,18	220478,78
	559	195165,20	220466,75
	557	195242,82	220456,44
	560	195221,33	220466,52
	561	195218,71	220466,88
	562	195218,36	220464,24
	563	195220,97	220463,90
	560	195221,33	220466,52

уч.110	560	195221,33	220466,52
	561	195218,71	220466,88
	562	195218,36	220464,24
	563	195220,97	220463,90
	560	195221,33	220466,52
уч.111	523	195249,40	220455,50
	522	195241,41	220467,75
	556	195234,84	220468,68
	557	195242,82	220456,44
	523	195249,40	220455,50
уч.112	511	195187,38	220488,60
	512	195197,53	220489,81
	513	195212,33	220486,85
	514	195231,45	220483,02
	515	195231,77	220482,53
	511	195187,38	220488,60
уч.113	498	195621,39	220441,17
	499	195518,41	220454,82
	500	195482,96	220459,85
	501	195453,29	220464,40
	502	195451,30	220463,39
	503	195261,12	220489,61
	504	195204,57	220497,35
	505	195179,59	220500,77
	506	195149,73	220504,86
	507	195126,81	220508,32
	508	195128,97	220496,57
	509	195148,34	220493,94
	510	195171,02	220490,84
	511	195187,38	220488,60
	512	195197,53	220489,81
	513	195212,33	220486,85
	514	195231,45	220483,02
	515	195231,77	220482,53
	516	195259,74	220478,70
	517	195516,70	220443,20
	518	195596,06	220432,08
	519	195594,16	220419,73
	520	195462,52	220436,82
	521	195315,62	220457,23
	522	195241,41	220467,75
	523	195249,40	220455,5
	524	195461,00	220425,93
	525	195632,10	220400,62
	526	195634,38	220400,32
	527	195654,79	220398,35
	528	195684,58	220421,20

	1064	195696.86	220432.46
	1065	195694.44	220432.49
	1066	195666.07	220435.86
	498	195621,39	220441,17
	1038	195147.44	220499.10
	1039	195150.07	220498.75
	1040	195150.42	220501.36
	1041	195147.80	220501.73
	1038	195147.44	220499.10
	552	195261,27	220486,33
	553	195258,64	220486,68
	554	195258,30	220484,06
	555	195260,92	220483,70
	552	195261,27	220486,33
	540	195483,45	220455,87
	541	195480,82	220456,24
	542	195480,46	220453,60
	543	195483,08	220453,25
	540	195483,45	220455,87
	536	195629,89	220435,54
	537	195627,28	220435,9
	538	195626,90	220433,28
	539	195629,54	220432,91
	536	195629,89	220435,54
	528	195684,58	220421,20
	529	195685,93	220429,80
	530	195677,33	220431,15
	531	195675,98	220422,55
	528	195684,58	220421,20
	532	195637,86	220413,14
	533	195629,21	220414,06
	534	195628,29	220405,40
	535	195636,94	220404,49
	532	195637,86	220413,14
	544	195462,15	220434,51
	545	195459,53	220434,89
	546	195459,16	220432,26
	547	195461,78	220431,89
	544	195462,15	220434,51
	548	195306,42	220455,22
	549	195303,80	220455,56
	550	195303,45	220452,93

	551	195306,07	220452,59
	548	195306,42	220455,22
уч.114	1038	195147,44	220499,10
	1039	195150,07	220498,75
	1040	195150,42	220501,36
	1041	195147,80	220501,73
	1038	195147,44	220499,10
уч.115	552	195261,27	220486,33
	553	195258,64	220486,68
	554	195258,30	220484,06
	555	195260,92	220483,70
	552	195261,27	220486,33
уч.116	540	195483,45	220455,87
	541	195480,82	220456,24
	542	195480,46	220453,60
	543	195483,08	220453,25
	540	195483,45	220455,87
уч.117	536	195629,89	220435,54
	537	195627,28	220435,90
	538	195626,90	220433,28
	539	195629,54	220432,91
	536	195629,89	220435,54
уч.118	528	195684,58	220421,20
	529	195685,93	220429,80
	530	195677,33	220431,15
	531	195675,98	220422,55
	528	195684,58	220421,20
уч.119	532	195637,86	220413,14
	533	195629,21	220414,06
	534	195628,29	220405,40
	535	195636,94	220404,49
	532	195637,86	220413,14
уч.120	544	195462,15	220434,51
	545	195459,53	220434,89
	546	195459,16	220432,26
	547	195461,78	220431,89
	544	195462,15	220434,51
уч.121	548	195306,42	220455,22
	549	195303,80	220455,56
	550	195303,45	220452,93
	551	195306,07	220452,59
	548	195306,42	220455,22

уч.122	679	195111,28	220539,10
	681	195040,83	220547,81
	682	195030,73	220535,8
	680	195116,22	220525,82
	679	195111,28	220539,1
уч.123	637	195116,87	220538,41
	679	195111,28	220539,1
	680	195116,22	220525,82
	638	195121,80	220525,17
	637	195116,87	220538,41
уч.124	603	195755,37	220488,45
	604	195746,55	220488,73
	605	195746,89	220494,68
	606	195706,96	220496,96
	607	195706,68	220492,17
	608	195553,77	220506,46
	609	195405,07	220523,15
	610	195418,77	220533,83
	611	195406,47	220549,60
	612	195378,42	220528,44
	613	195375,69	220524,86
	614	195214,83	220547,84
	615	195192,47	220547,00
	616	195192,28	220551,07
	617	195146,30	220557,56
	618	195107,70	220563,06
	619	195112,62	220549,83
	620	195142,32	220545,81
	621	195181,37	220532,30
	622	195184,09	220540,04
	623	195384,63	220512,56
	624	195387,23	220509,23
	625	195392,51	220513,35
	626	195552,51	220495,53
	627	195686,88	220480,79
	628	195656,46	220476,33
	629	195656,64	220477,80
	630	195616,93	220482,59
	631	195616,55	220479,46
	632	195313,66	220514,97
	633	195314,11	220518,76
	634	195274,39	220523,50
	635	195273,93	220519,67
	636	195144,11	220535,04
	637	195116,87	220538,41
	638	195121,80	220525,17
	639	195272,46	220507,36

	640	195272,02	220503,64
	641	195311,74	220498,90
	642	195312,19	220502,65
	643	195614,89	220465,72
	644	195614,53	220462,73
	645	195654,25	220457,94
	646	195654,61	220460,95
	647	195719,56	220453,26
	648	195732,55	220465,17
	649	195701,61	220469,06
	650	195741,73	220474,87
	651	195743,08	220474,82
	652	195745,78	220477,29
	603	195755,37	220488,45
	675	195144,77	220530,24
	676	195142,22	220530,54
	677	195141,92	220527,99
	678	195144,47	220527,69
	675	195144,77	220530,24
	667	195313,34	220511,76
	668	195308,48	220511,82
	669	195308,42	220506,68
	670	195313,28	220506,62
	667	195313,34	220511,76
	656	195655,54	220473,63
	657	195644,99	220474,85
	658	195643,76	220464,29
	659	195654,31	220463,07
	656	195655,54	220473,63
	652	195745,78	220477,29
	653	195746,46	220486,07
	654	195737,67	220486,74
	655	195737,00	220477,97
	652	195745,78	220477,29
	660	195554,13	220503,12
	661	195551,49	220503,42
	662	195551,20	220500,78
	663	195553,83	220500,49
	660	195554,13	220503,12
	664	195372,30	220520,40
	665	195380,35	220514,29
	666	195386,46	220522,33
	612	195378,42	220528,44
	613	195375,69	220524,86

	664	195372,30	220520,40
	671	195147,21	220553,98
	672	195142,06	220554,68
	673	195141,35	220549,52
	674	195146,51	220548,82
	671	195147,21	220553,98
уч.125	675	195144,77	220530,24
	676	195142,22	220530,54
	677	195141,92	220527,99
	678	195144,47	220527,69
	675	195144,77	220530,24
уч.126	667	195313,34	220511,76
	668	195308,48	220511,82
	669	195308,42	220506,68
	670	195313,28	220506,62
	667	195313,34	220511,76
уч.127	656	195655,54	220473,63
	657	195644,99	220474,85
	658	195643,76	220464,29
	659	195654,31	220463,07
	656	195655,54	220473,63
уч.128	652	195745,78	220477,29
	653	195746,46	220486,07
	654	195737,67	220486,74
	655	195737,00	220477,97
	652	195745,78	220477,29
уч.129	660	195554,13	220503,12
	661	195551,49	220503,42
	662	195551,20	220500,78
	663	195553,83	220500,49
	660	195554,13	220503,12
уч.130	664	195372,30	220520,40
	665	195380,35	220514,29
	666	195386,46	220522,33
	612	195378,42	220528,44
	613	195375,69	220524,86
	664	195372,30	220520,40
уч.131	671	195147,21	220553,98
	672	195142,06	220554,68
	673	195141,35	220549,52
	674	195146,51	220548,82
	671	195147,21	220553,98

уч.132	614	195214,83	220547,84
	615	195192,47	220547,00
	616	195192,28	220551,07
	614	195214,83	220547,84
уч.133	618	195107,70	220563,06
	683	195102,06	220563,85
	684	195107,00	220550,59
	619	195112,62	220549,83
	618	195107,70	220563,06
уч.134	684	195107,00	220550,59
	683	195102,06	220563,85
	685	195059,38	220569,88
	686	195049,69	220558,35
	684	195107,00	220550,59
уч.135	767	194963,60	220497,94
	768	194965,37	220503,43
	769	194972,33	220501,16
	770	194970,04	220494,23
	771	194964,46	220496,06
	781	194963,13	220496,49
	767	194963,60	220497,94
уч.136	757	195008,76	220563,89
	758	194999,32	220552,94
	759	194991,36	220553,92
	760	194980,89	220541,62
	761	194988,78	220540,70
	762	194980,57	220531,17
	763	194975,19	220530,46
	764	194969,58	220528,33
	765	194967,52	220525,92
	766	194953,55	220519,59
	767	194963,60	220497,94
	768	194965,37	220503,43
	769	194972,33	220501,16
	770	194970,04	220494,23
	771	194964,46	220496,06
	575	194972,07	220479,64
	574	194976,00	220481,42
	597	194976,11	220482,39
	570	194977,76	220482,21
	569	194990,56	220488,02
	568	195001,79	220501,37
	773	194995,74	220502,29
	774	195005,09	220513,37
	602	195011,18	220512,54

	601	195021,07	220524,30
	775	195016,27	220525,03
	776	195016,09	220526,39
	777	195024,64	220536,51
	682	195030,73	220535,80
	681	195040,83	220547,81
	778	195034,80	220548,55
	779	195043,75	220559,15
	686	195049,69	220558,35
	685	195059,38	220569,88
	780	195053,50	220570,71
	756	195080,93	220603,19
	755	195076,71	220608,71
	754	195067,47	220632,02
	1068	195018,85	220575,60
	1069	195010,79	220576,74
	1070	195000,77	220564,97
	757	195008,76	220563,89
	782	194981,63	220528,72
	783	194971,86	220528,10
	784	194972,48	220518,32
	785	194982,26	220518,94
	782	194981,63	220528,72
уч.137	782	194981,63	220528,72
	783	194971,86	220528,10
	784	194972,48	220518,32
	785	194982,26	220518,94
	782	194981,63	220528,72
уч.138	764	194969,58	220528,33
	765	194967,52	220525,92
	766	194953,55	220519,59
	786	194952,50	220521,87
	764	194969,58	220528,33
уч.139	760	194980,89	220541,62
	759	194991,36	220553,92
	787	194971,52	220556,37
	788	194971,20	220558,33
	789	194937,21	220554,85
	790	194947,39	220532,89
	791	194966,65	220543,29
	760	194980,89	220541,62
	792	194970,38	220556,22
	793	194959,90	220554,63
	794	194961,49	220544,14
	795	194971,98	220545,74

	792	194970,38	220556,22
уч.140	792	194970,38	220556,22
	793	194959,90	220554,63
	794	194961,49	220544,14
	795	194971,98	220545,74
	792	194970,38	220556,22
уч.141	1070	195000.77	220564.97
	1069	195010.79	220576.74
	796	194993,40	220579,20
	797	194989,99	220593,48
	798	194951,03	220584,18
	799	194948,38	220583,44
	800	194927,00	220576,85
	801	194935,41	220558,71
	802	194954,36	220570,47
	803	194955,73	220564,74
	804	194972,65	220568,78
	1070	195000.77	220564.97
	805	194958,18	220582,06
	799	194948,38	220583,44
	806	194946,99	220573,65
	807	194956,79	220572,25
	805	194958,18	220582,06
уч.142	805	194958,18	220582,06
	799	194948,38	220583,44
	806	194946,99	220573,65
	807	194956,79	220572,25
	805	194958,18	220582,06
уч.143	745	195084,24	220607,11
	744	195081,10	220611,20
	743	195071,16	220636,31
	754	195067,47	220632,02
	755	195076,71	220608,71
	756	195080,93	220603,19
	745	195084,24	220607,11
уч.144	722	195530,54	220663,62
	865	195357,42	220694,11
	734	195324,11	220699,97
	735	195253,10	220712,48
	736	195141,49	220730,24
	737	195128,60	220715,10
	738	195137,78	220713,62
	739	195128,39	220702,72
	740	195119,14	220703,98

	741	195106,60	220689,26
	742	195115,68	220687,97
	743	195071,16	220636,31
	744	195081,10	220611,20
	745	195084,24	220607,11
	746	195148,57	220683,31
	747	195154,10	220682,53
	730	195162,11	220692,05
	729	195166,48	220697,25
	728	195266,46	220679,70
	748	195266,59	220680,55
	749	195271,54	220679,82
	725	195271,39	220678,84
	723	195527,32	220633,93
	722	195530,54	220663,62
	750	195276,55	220705,13
	751	195271,60	220705,87
	752	195270,41	220697,96
	753	195275,37	220697,22
	750	195276,55	220705,13
уч.145	750	195276,55	220705,13
	751	195271,60	220705,87
	752	195270,41	220697,96
	753	195275,37	220697,22
	750	195276,55	220705,13
уч.146	730	195162,11	220692,05
	747	195154,10	220682,53
	731	195163,36	220681,22
	730	195162,11	220692,05
уч.147	723	195527,32	220633,93
	725	195271,39	220678,84
	726	195270,36	220671,91
	727	195265,41	220672,64
	728	195266,46	220679,70
	729	195166,48	220697,25
	730	195162,11	220692,05
	731	195163,36	220681,22
	732	195267,19	220666,50
	724	195526,71	220628,26
	723	195527,32	220633,93
уч.148	749	195271,54	220679,82
	748	195266,59	220680,55
	728	195266,46	220679,70
	727	195265,41	220672,64
	726	195270,36	220671,91

	725	195271,39	220678,84
	749	195271,54	220679,82
уч.149	701	195540,55	220661,85
	722	195530,54	220663,62
	723	195527,32	220633,93
	724	195526,71	220628,26
	720	195537,37	220626,69
	702	195537,86	220632,08
	701	195540,55	220661,85
уч.150	704	195601,69	220617,25
	703	195579,77	220624,72
	702	195537,86	220632,08
	720	195537,37	220626,69
	704	195601,69	220617,25
уч.151	694	195820,86	220565,26
	695	195769,97	220592,57
	696	195588,28	220653,43
	697	195584,52	220654,11
	698	195584,02	220650,78
	699	195579,06	220651,52
	700	195579,58	220654,98
	701	195540,55	220661,85
	702	195537,86	220632,08
	703	195579,77	220624,72
	704	195601,69	220617,25
	705	195611,77	220615,77
	706	195665,86	220597,93
	707	195753,63	220586,01
	708	195751,56	220569,66
	709	195755,73	220568,29
	710	195754,70	220565,84
	693	195769,47	220559,65
	688	195793,94	220556,64
	687	195806,37	220547,77
	711	195812,64	220555,06
	712	195796,82	220562,84
	713	195797,74	220565,05
	714	195814,20	220556,88
	715	195816,29	220559,31
	694	195820,86	220565,26
	716	195568,99	220635,43
	717	195564,05	220636,16
	718	195562,87	220628,25
	719	195567,81	220627,52
	716	195568,99	220635,43

уч.152	716	195568,99	220635,43
	717	195564,05	220636,16
	718	195562,87	220628,25
	719	195567,81	220627,52
	716	195568,99	220635,43
уч.153	697	195584,52	220654,11
	867	195585,21	220658,69
	866	195802,31	220601,62
	700	195579,58	220654,98
	699	195579,06	220651,52
	698	195584,02	220650,78
	697	195584,52	220654,11
уч.154	708	195751,56	220569,66
	707	195753,63	220586,01
	706	195665,86	220597,93
	1025	195721,96	220579,42
	1024	195741,61	220576,68
	1023	195741,11	220573,11
	708	195751,56	220569,66
уч.155	1023	195741,11	220573,11
	1024	195741,61	220576,68
	1025	195721,96	220579,42
	1023	195741,11	220573,11
уч.156	688	195793,94	220556,64
	693	195769,47	220559,65
	689	195789,41	220551,29
	688	195793,94	220556,64
уч.157	687	195806,37	220547,77
	688	195793,94	220556,64
	689	195789,41	220551,29
	690	195791,59	220550,38
	691	195792,00	220551,35
	692	195804,28	220545,34
	687	195806,37	220547,77
уч.158	840	195854,46	220608,97
	841	195842,12	220617,60
	842	195822,15	220590,11
	843	195807,40	220572,49
	694	195820,86	220565,26
	840	195854,46	220608,97
уч.159	1026	195876,28	220637,36
	1027	195814,87	220644,91
	848	195798,74	220647,92

	847	195809,10	220640,68
	1028	195809,42	220643,99
	1029	195819,57	220643,03
	844	195818,70	220633,97
	841	195842,12	220617,60
	840	195854,46	220608,97
	1026	195876,28	220637,36
уч.160	841	195842,12	220617,60
	844	195818,70	220633,97
	845	195818,59	220632,87
	846	195808,45	220633,84
	847	195809,10	220640,68
	848	195798,74	220647,92
	849	195606,05	220683,96
	850	195595,16	220686,62
	851	195593,16	220687,14
	852	195512,85	220701,51
	853	195413,38	220720,35
	854	195402,41	220722,44
	855	195404,39	220736,15
	856	195410,85	220741,13
	857	195412,54	220761,82
	858	195410,68	220761,80
	859	195413,37	220791,63
	860	195409,99	220791,94
	861	195411,56	220811,92
	862	195388,06	220756,90
	863	195384,53	220713,70
	864	195369,31	220716,38
	865	195357,42	220694,11
	722	195530,54	220663,62
	701	195540,55	220661,85
	700	195579,58	220654,98
	866	195580,26	220659,43
	867	195585,21	220658,69
	697	195584,52	220654,11
	696	195588,28	220653,43
	695	195769,97	220592,57
	843	195807,40	220572,49
	842	195822,15	220590,11
	841	195842,12	220617,60
	868	195802,31	220601,62
	869	195792,42	220603,09
	870	195790,95	220593,20
	871	195800,82	220591,72
	868	195802,31	220601,62
	872	195806,19	220626,46

	873	195796,29	220627,95
	874	195794,80	220618,06
	875	195804,69	220616,56
	872	195806,19	220626,46
	876	195567,17	220687,79
	877	195562,06	220688,76
	878	195561,09	220683,66
	879	195566,20	220682,68
	876	195567,17	220687,79
	880	195415,44	220716,69
	881	195410,33	220717,67
	882	195409,36	220712,55
	883	195414,46	220711,59
	880	195415,44	220716,69
	884	195404,18	220740,31
	885	195398,37	220746,93
	886	195391,75	220741,12
	887	195397,56	220734,50
	884	195404,18	220740,31
уч.161	868	195802,31	220601,62
	869	195792,42	220603,09
	870	195790,95	220593,20
	871	195800,82	220591,72
	868	195802,31	220601,62
уч.162	872	195806,19	220626,46
	873	195796,29	220627,95
	874	195794,80	220618,06
	875	195804,69	220616,56
	872	195806,19	220626,46
уч.163	876	195567,17	220687,79
	877	195562,06	220688,76
	878	195561,09	220683,66
	879	195566,20	220682,68
	876	195567,17	220687,79
уч.164	880	195415,44	220716,69
	881	195410,33	220717,67
	882	195409,36	220712,55
	883	195414,46	220711,59
	880	195415,44	220716,69
уч.165	884	195404,18	220740,31
	885	195398,37	220746,93
	886	195391,75	220741,12

	887	195397,56	220734,50
	884	195404,18	220740,31
уч.166	844	195818,70	220633,97
	1029	195819,57	220643,03
	1028	195809,42	220643,99
	847	195809,10	220640,68
	846	195808,45	220633,84
	845	195818,59	220632,87
	844	195818,70	220633,97
уч.167	888	195421,02	220748,96
	889	195420,95	220751,24
	890	195415,85	220751,79
	891	195416,60	220758,94
	892	195420,73	220758,51
	893	195420,63	220761,92
	857	195412,54	220761,82
	856	195410,85	220741,13
	888	195421,02	220748,96
уч.168	889	195420,95	220751,24
	892	195420,73	220758,51
	891	195416,60	220758,94
	890	195415,85	220751,79
	889	195420,95	220751,24
уч.169	861	195411,56	220811,92
	894	195415,63	220863,49
	895	195411,96	220863,81
	896	195411,76	220861,64
	897	195406,37	220862,13
	898	195406,58	220864,27
	899	195403,27	220864,55
	1071	195396,57	220793,14
	1072	195393,45	220793,42
	1073	195390,72	220763,14
	861	195411,56	220811,92
уч.170	862	195388,06	220756,90
	1075	195388,44	220761,54
	1076	195376,83	220761,39
	1077	195374,69	220750,18
	1078	195371,70	220750,78
	1079	195371,66	220750,49
	1080	195316,67	220761,40
	900	195316,76	220761,92
	901	195299,52	220765,42
	902	195163,43	220792,39
	903	195102,68	220804,50

	904	195116,54	220788,83
	905	195161,11	220780,21
	906	195297,86	220753,14
	907	195372,62	220739,32
	908	195370,55	220728,51
	909	195278,56	220746,06
	910	195159,23	220769,24
	911	195128,70	220775,09
	912	195145,82	220755,74
	913	195335,90	220722,26
	864	195369,31	220716,38
	863	195384,53	220713,70
	862	195388,06	220756,90
	914	195383,66	220758,49
	915	195376,47	220758,68
	916	195376,30	220751,48
	917	195383,50	220751,29
	914	195383,66	220758,49
	918	195280,25	220742,46
	919	195275,15	220743,43
	920	195274,18	220738,33
	921	195279,29	220737,35
	918	195280,25	220742,46
	922	195163,95	220764,63
	923	195158,84	220765,60
	924	195157,88	220760,49
	925	195162,99	220759,52
	922	195163,95	220764,63
	926	195169,26	220787,69
	927	195164,29	220789,19
	928	195162,78	220784,20
	929	195167,77	220782,72
	926	195169,26	220787,69
уч.171	914	195383,66	220758,49
	915	195376,47	220758,68
	916	195376,30	220751,48
	917	195383,50	220751,29
	914	195383,66	220758,49
уч.172	918	195280,25	220742,46
	919	195275,15	220743,43
	920	195274,18	220738,33
	921	195279,29	220737,35
	918	195280,25	220742,46

уч.173	922	195163,95	220764,63
	923	195158,84	220765,60
	924	195157,88	220760,49
	925	195162,99	220759,52
	922	195163,95	220764,63
уч.174	926	195169,26	220787,69
	927	195164,29	220789,19
	928	195162,78	220784,20
	929	195167,77	220782,72
	926	195169,26	220787,69
уч.175	864	195369,31	220716,38
	913	195335,90	220722,26
	930	195327,54	220706,45
	931	195360,75	220700,34
	932	195358,72	220696,54
	933	195324,95	220701,57
	734	195324,11	220699,97
	865	195357,42	220694,11
	864	195369,31	220716,38
уч.176	913	195335,90	220722,26
	912	195145,82	220755,74
	911	195128,70	220775,09
	935	195119,02	220776,94
	936	195106,29	220790,81
	904	195116,54	220788,83
	903	195102,68	220804,50
	937	195091,73	220806,68
	938	194969,83	220939,50
	939	194970,01	220939,53
	940	194968,38	220949,22
	941	195031,51	221096,34
	942	195030,79	221098,30
	943	195024,57	221095,90
	944	195022,12	221102,24
	945	195018,52	221094,19
	946	195026,45	221085,48
	947	194995,51	221042,69
	948	194964,38	220973,01
	949	194963,83	220976,32
	950	194949,07	220943,44
	951	194949,39	220941,53
	952	194959,08	220930,57
	953	194959,75	220932,11
	954	195069,95	220811,02
	955	195063,77	220812,25
	956	195077,88	220796,31
	957	195084,51	220795,03

	958	195097,16	220781,13
	959	195090,12	220782,48
	960	195103,98	220766,81
	961	195111,44	220765,43
	962	195131,51	220743,39
	963	195133,83	220742,10
	930	195327,54	220706,45
	913	195335,90	220722,26
	964	194959,09	220945,13
	965	194956,70	220946,17
	966	194955,66	220943,78
	967	194958,05	220942,74
	964	194959,09	220945,13
уч.177	964	194959,09	220945,13
	965	194956,70	220946,17
	966	194955,66	220943,78
	967	194958,05	220942,74
	964	194959,09	220945,13
уч.178	946	195026,45	221085,48
	945	195018,52	221094,19
	947	194995,51	221042,69
	946	195026,45	221085,48
уч.179	942	195030,79	221098,30
	968	195027,80	221106,43
	969	195021,45	221103,97
	943	195024,57	221095,90
	942	195030,79	221098,30
уч.180	968	195027,80	221106,43
	970	195026,08	221111,10
	971	195023,19	221104,65
	968	195027,80	221106,43
уч.181	949	194963,83	220976,32
	972	194963,38	220978,98
	973	194943,66	220975,67
	950	194949,07	220943,44
	949	194963,83	220976,32
уч.182	952	194959,08	220930,57
	951	194949,39	220941,53
	974	194949,66	220939,94
	975	194882,08	220785,84
	976	194859,19	220775,69
	977	194873,39	220745,08
	978	194984,20	220808,06

	979	194988,78	220807,16
	980	195000,77	220809,29
	981	195000,41	220811,30
	956	195077,88	220796,31
	955	195063,77	220812,25
	982	194997,91	220825,38
	983	194997,27	220828,98
	984	194957,89	220821,98
	985	194960,40	220807,84
	986	194914,86	220783,33
	987	194912,99	220786,66
	988	194895,64	220776,98
	989	194893,73	220780,41
	952	194959,08	220930,57
	990	194891,04	220758,70
	991	194886,13	220763,96
	992	194880,87	220759,05
	993	194885,78	220753,79
	990	194891,04	220758,70
	994	194999,17	220822,42
	995	194991,98	220822,79
	996	194991,61	220815,59
	997	194998,81	220815,23
	994	194999,17	220822,42
уч.183	990	194891,04	220758,70
	991	194886,13	220763,96
	992	194880,87	220759,05
	993	194885,78	220753,79
	990	194891,04	220758,70
уч.184	994	194999,17	220822,42
	995	194991,98	220822,79
	996	194991,61	220815,59
	997	194998,81	220815,23
	994	194999,17	220822,42
уч.185	977	194873,39	220745,08
	998	194877,21	220736,84
	999	194880,21	220736,73
	1000	194882,45	220737,81
	1001	194880,15	220743,17
	1002	194985,06	220802,79
	1003	194985,80	220802,65
	1004	194987,29	220799,37
	1005	194988,83	220799,46
	1006	194989,06	220795,46
	1007	194991,15	220790,26

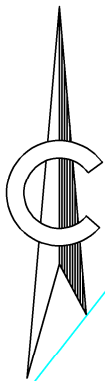
	1008	194991,45	220790,41
	1009	194992,87	220787,28
	1010	194998,76	220786,19
	1011	194989,29	220807,06
	978	194984,20	220808,06
	977	194873,39	220745,08
уч.186	1001	194880,15	220743,17
	1000	194882,45	220737,81
	1012	194886,55	220739,80
	1013	194884,82	220743,60
	1014	194892,75	220747,20
	1015	194894,40	220743,60
	1016	194934,73	220762,55
	1007	194991,15	220790,26
	1006	194989,06	220795,46
	1017	194989,25	220792,27
	1018	194982,06	220791,84
	1019	194981,64	220799,03
	1004	194987,29	220799,37
	1003	194985,80	220802,65
	1002	194985,06	220802,79
	1001	194880,15	220743,17
уч.187	1015	194894,40	220743,60
	1014	194892,75	220747,20
	1013	194884,82	220743,60
	1012	194886,55	220739,80
	1020	194888,43	220735,68
	1021	194896,35	220739,29
	1015	194894,40	220743,60
уч.188	1006	194989,06	220795,46
	1005	194988,83	220799,46
	1004	194987,29	220799,37
	1019	194981,64	220799,03
	1018	194982,06	220791,84
	1017	194989,25	220792,27
	1006	194989,06	220795,46
уч.189	959	195090,12	220782,48
	1022	194991,91	220801,29
	1010	194998,76	220786,19
	960	195103,98	220766,81
	959	195090,12	220782,48
уч.190	736	195141,49	220730,24
	823	195058,59	220743,43
	824	195058,43	220745,70
	825	195018,79	220743,00

	826	195032,91	220716,23
	827	195043,88	220724,66
	828	195059,80	220725,75
	829	195059,77	220726,16
	737	195128,60	220715,10
	736	195141,49	220730,24
	830	195059,80	220738,74
	831	195049,91	220740,22
	832	195048,43	220730,34
	833	195058,32	220728,85
	830	195059,80	220738,74
уч.191	830	195059,80	220738,74
	831	195049,91	220740,22
	832	195048,43	220730,34
	833	195058,32	220728,85
	830	195059,80	220738,74
уч.192	825	195018,79	220743,00
	834	195018,53	220742,98
	835	195019,33	220731,23
	836	195028,88	220713,13
	826	195032,91	220716,23
	825	195018,79	220743,00
уч.193	835	195019,33	220731,23
	837	195019,44	220729,53
	838	195014,39	220728,13
	839	195023,56	220709,04
	836	195028,88	220713,13
	835	195019,33	220731,23
уч.194	740	195119,14	220703,98
	808	195059,55	220712,08
	809	195058,63	220715,14
	810	195036,96	220708,58
	811	195046,47	220690,56
	812	195062,72	220695,48
	741	195106,60	220689,26
	740	195119,14	220703,98
	817	195063,49	220711,55
	808	195059,55	220712,08
	813	195059,43	220712,47
	814	195053,65	220713,34
	815	195052,18	220703,45
	816	195062,07	220701,97
	817	195063,49	220711,55

уч. 195	817	195063,49	220711,55
	808	195059,55	220712,08
	813	195059,43	220712,47
	814	195053,65	220713,34
	815	195052,18	220703,45
	816	195062,07	220701,97
	817	195063,49	220711,55
уч.196	811	195046,47	220690,56
	810	195036,96	220708,58
	818	195032,06	220707,09
	819	195042,18	220687,89
	820	195044,55	220689,98
	811	195046,47	220690,56
уч.197	819	195042,18	220687,89
	818	195032,06	220707,09
	821	195025,45	220705,09
	822	195036,23	220682,64
	819	195042,18	220687,89
уч.198	862	195388,06	220756,90
	1074	195390,05	220761,56
	1075	195388,44	220761,54
	862	195388,06	220756,90

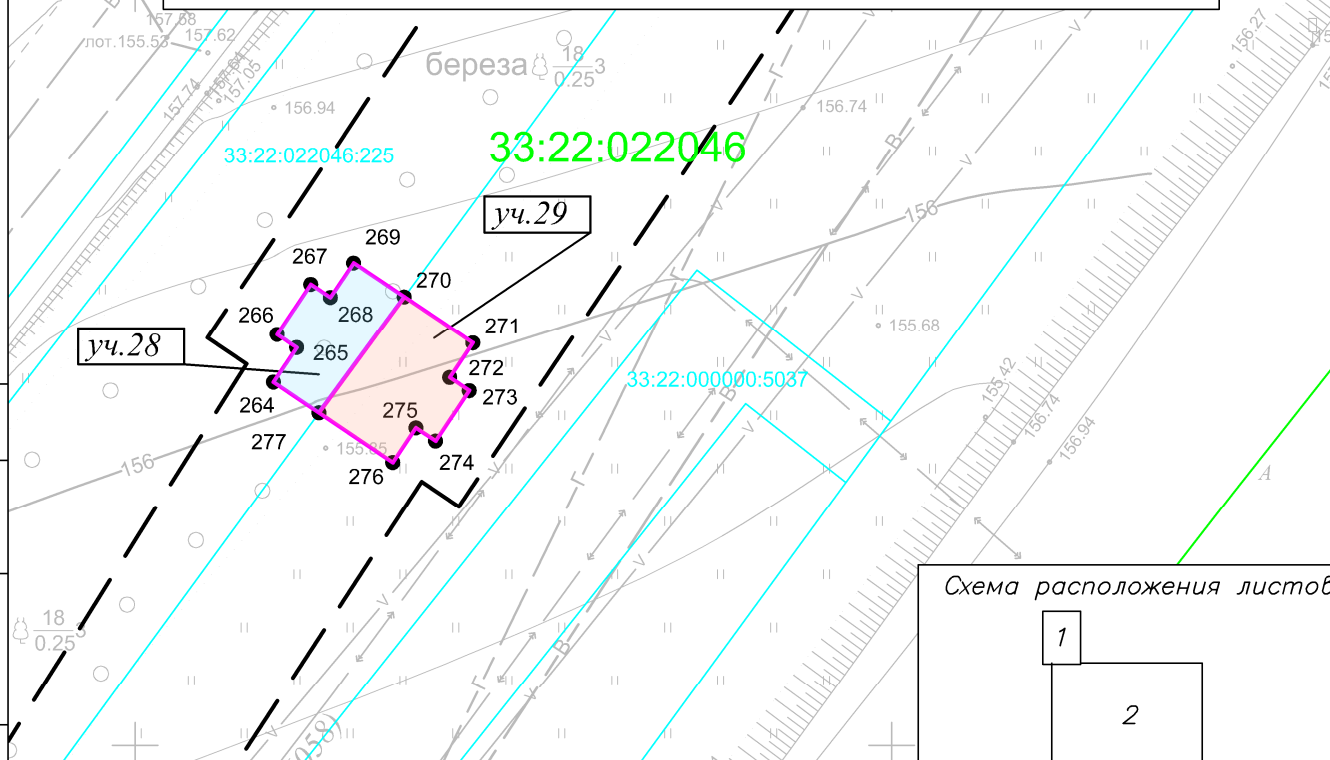
Инв.№	подл.	Подпись и дата	Взам инв.№
-------	-------	----------------	------------

Формат А4



Условные обозначения

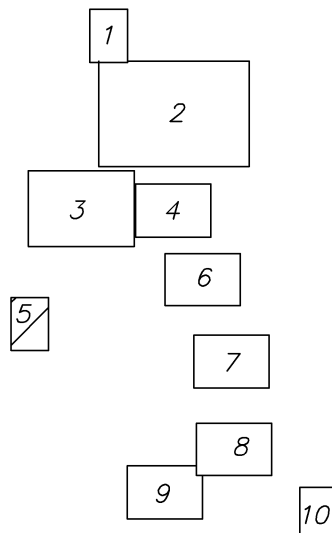
- — — — — проектируемая красная линия на период строительства
- — — — — границы кадастровых кварталов
- — — — — границы земельных участков стоящих на ГКУ
- 33:22:024187 — кадастровый номер кадастрового квартала
- 33:22:024187:154 — кадастровый номер земельного участка
- уч. I — порядковый номер формируемого земельного участка
- 1 — номер поворотной точки границ формируемого земельного участка
- — — — — границы формируемых земельных участков для постоянного отвода (под опоры ЛЭП)
- — из земель неразграниченной государственной собственности
- — из земельных участков по сведениям ЕГРН без правообладателей



Ведомость координат характерных точек формируемых земельных участков под опорами ЛЭП (постоянный отвод)

Участок 28			Участок 29		
Номер поворотной точки	X	Y	Номер поворотной точки	X	Y
264	195473,99	220159,14	270	195479,63	220167,79
265	195476,27	220160,68	271	195476,58	220172,33
266	195477,14	220159,38	272	195474,3	220170,79
267	195480,46	220161,61	273	195473,43	220172,09
268	195479,59	220162,91	274	195470,11	220169,86
269	195481,88	220164,44	275	195470,98	220168,56
270	195479,63	220167,79	276	195468,69	220167,03
277	195471,97	220162,15	277	195471,97	220162,15
264	195473,99	220159,14	270	195479,63	220167,79
Площадь:	43 кв.м.		Площадь:	60 кв.м.	

Схема расположения листов



0295/00—ПМТЗ/2

Комплексное техническое перевооружение и реконструкция ПС 220кВ Районная (г. Владимир).
Корректировка 3 проектной документации

Изм.	Кол. уч.	Лист	Подп.	Подпись	Дата
Инженер	Петров К.Д.	3	С	Петров К.Д.	03.18
Ген. дир.	Булева Н.П.	3	С	Булева Н.П.	03.18

Том 3. Основная часть проекта
межевания территории
Раздел 2. Чертежи межевания
территории

Стадия	Лист	Листов
П	5	10

Чертеж проекта межевания
территории (постоянный отвод)

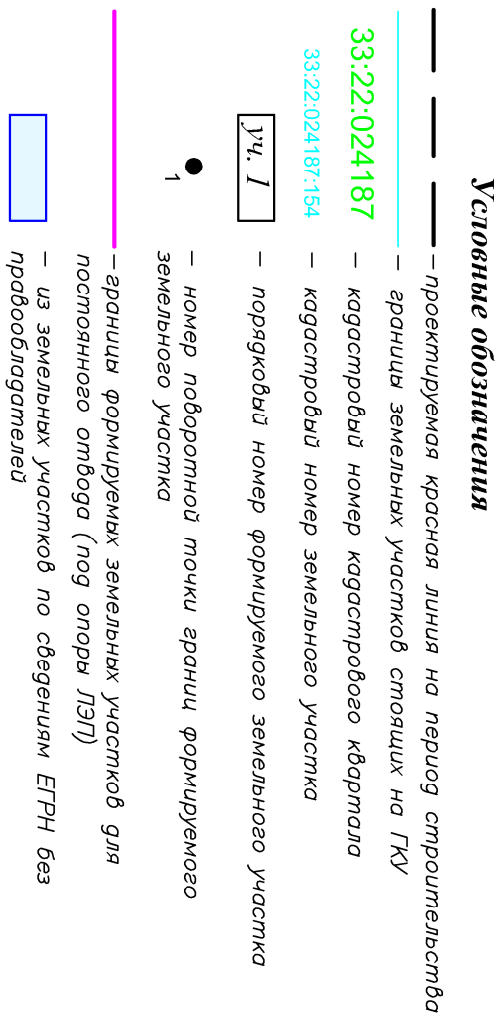
ООО "Фирма "ГЕО ГРУП"
Москва 2018 г.

М 1: 500

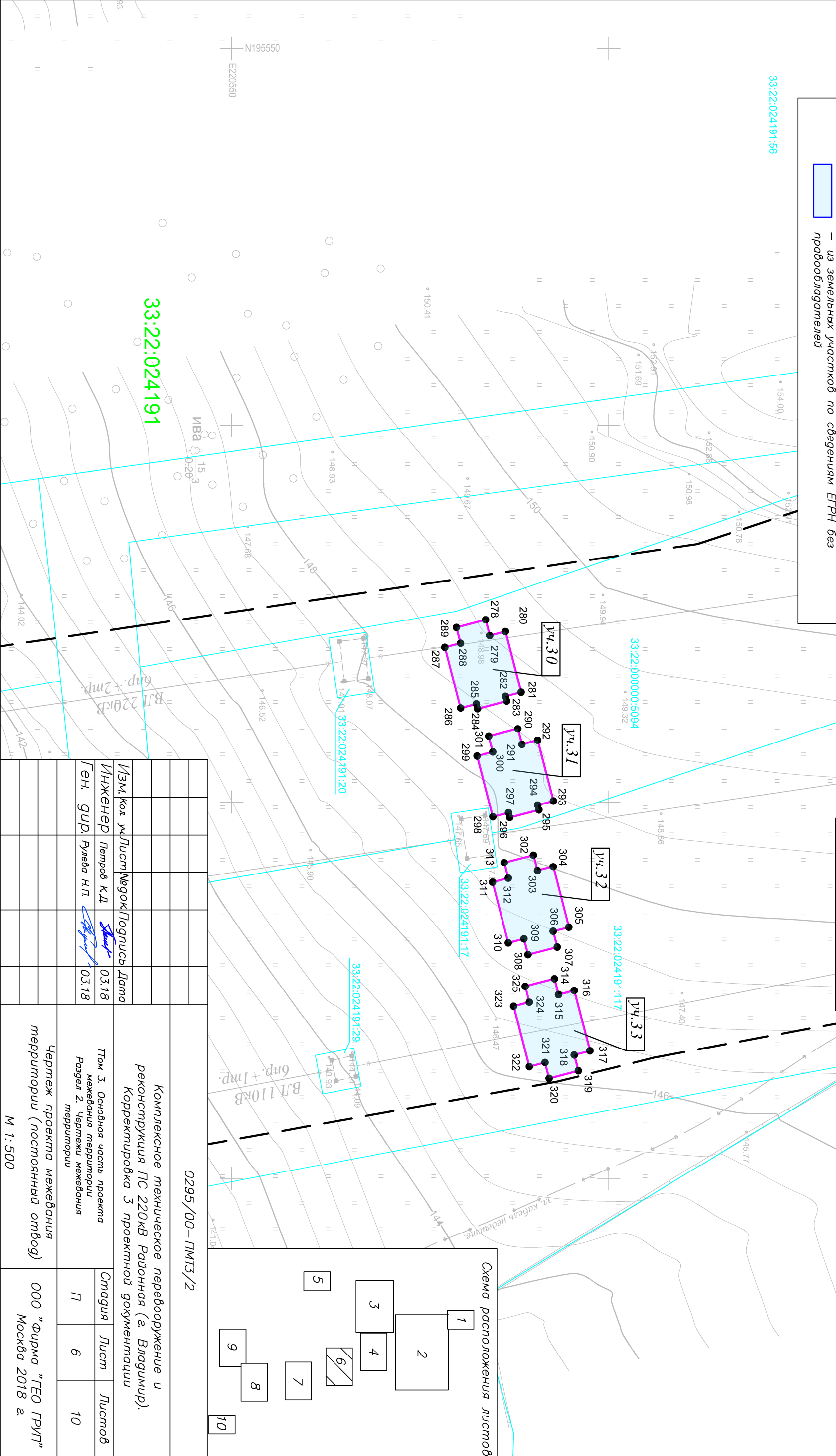
Формат А4

СОГЛАСОВАНО

Инв.Н подл. Подпись и дата Взам. инв.Н



Ведомость координат характерных точек формируемых земельных участков под опорами ЛЭП (постоянный отвод)											
Участок 30			Участок 31			Участок 32			Участок 33		
Номер поворотной точки	X	Y	Номер поворотной точки	X	Y	Номер поворотной точки	X	Y	Номер поворотной точки	X	Y
278	195583.67	220625.84	290	195587.95	220640.27	302	195590.01	220657.07	314	195592.8	220673.48
279	195584.22	220627.93	291	195588.49	220642.36	303	195590.56	220659.16	315	195593.35	220675.07
280	195586.3	220627.39	292	195590.58	220641.82	304	195592.64	220658.62	316	195595.43	220675.07
281	195588.39	220633.42	293	195592.67	220649.85	305	195594.71	220656.66	317	195597.51	220683.07
282	195586.31	220635.96	294	195590.59	220650.39	306	195592.63	220667.2	318	195595.43	220683.61
283	195586.48	220636.6	295	195590.75	220651.03	307	195593.17	220669.29	319	195595.97	220685.5
284	195582.61	220637.61	296	195586.88	220652.04	308	195589.3	220670.29	320	195592.1	220686.67
285	195582.44	220636.97	297	195586.72	220651.4	309	195588.76	220668.2	321	195591.56	220684.61
286	195590.36	220637.51	298	195584.64	220651.94	310	195586.68	220668.73	322	195589.47	220685.15
287	195579.37	220639.48	299	195582.54	220643.91	311	195584.6	220660.7	323	195587.39	220677.12
288	195580.35	220628.94	300	195584.62	220643.37	312	195586.68	220660.16	324	195589.47	220676.56
289	195579.37	220626.85	301	195584.08	220641.28	313	195586.14	220658.07	325	195588.93	220674.46
278	195583.67	220625.84	290	195587.95	220640.27	302	195590.01	220657.07	314	195592.8	220673.48
Пошасть:	80 кв.м.	Пошасть:	80 кв.м.	Пошасть:	86 кв.м.	Пошасть:	86 кв.м.	Пошасть:	86 кв.м.		



Формам АЗ

	С О Г Л А С О В А Н О			
инв.№				

	С О Г Л А С О В А Н О			
инв.№				

- | | | | | |
|-------|-----------------------|--|--|--|
| | С О Г Л А С О В А Н О | | | |
| инв.№ | | | | |
| | | | | |



	С О Г Л А С О В А Н О			
инв.№				



33:22:024183

33:22:024191

33:22:00000:5094

Yu.39

Yu.40

Wy. 41

33:22:000000:4127

33:22:024191:2

14.1

1 ●

188

- границы формируемых земельных участков для постоянного отвода (под опоры ЛЭП)
- из земельных участков по сведениям ЕГРН без правообладателей

- порядковый номер формируемого земельного участка
- номер поворотной точки границы формируемого земельного участка

Условные обозначения

— — — — — проектруемая красная линия на период строительства

— границы казастровых кварталов

— границы земельных участков стоящих на ГКУ

33:22:024187 – казастро́вый номер казастро́вого кбартмала

33.22:024187:154 – кадастровый номер земельного участка

14.1

1 ●

188

- границы формируемых земельных участков для постоянного отвода (под опоры ЛЭП)
- из земельных участков по сведениям ЕГРН без правообладателей

- порядковый номер формируемого земельного участка
- номер поворотной точки границы формируемого земельного участка

0295/00-PMT3/2

Комплексное техническое перевооружение и реконструкция ПС 220кВ Районная (г. Владимир).

Корректировка 3 проектной документации

Том 3. Основная часть проекта

Раздел 2. Чертежи межведущих
территорий

Чертеж проекта межевания территории (постоянный отвод)

00

Формат А3

С О Г Л А С О В А Н О					
Ведомость координат характерных точек формируемых земельных участков под опорами ЛЭП (постоянный отвод)					
Участок 39					
Номер поворотной точки		X	Y		
		386	195156.82	220698.99	
		387	195160.11	220700.18	
		388	195160.38	220699.41	
		389	195164.15	220700.77	
		390	195163.87	220701.54	
		391	195167.16	220702.73	
		392	195163.42	220713.07	
		393	195153.08	220709.33	
		386	195156.82	220698.99	
Площадь: 124 кв.м.					
Участок 40					
Номер поворотной точки		X	Y		
		394	195149.66	220715.09	
		395	195152.96	220716.27	
		396	195153.23	220715.55	
		397	195156.99	220716.85	
		398	195156.72	220717.61	
		399	195160.02	220718.79	
		400	195156.31	220729.15	
		401	195145.96	220725.44	
		394	195149.66	220715.09	
Площадь: 124 кв.м.					
Участок 41					
Номер поворотной точки		X	Y		
		402	195129.61	220747.01	
		403	195132.01	220745.68	
		404	195131.26	220744.32	
		405	195134.75	220742.38	
		406	195135.51	220743.74	
		407	195137.92	220742.41	
		408	195142.52	220750.72	
		409	195140.12	220752.05	
		410	195140.87	220753.41	
		411	195137.38	220755.35	
		412	195136.62	220753.99	
		413	195134.21	220755.32	
		402	195129.61	220747.01	
Итого кв.м.					
Инв.N подл.		Подпись и дата		Взам. инв.N	
Площадь:		103 кв.м.			

[illegible]

*Ведомость координат
характерных точек формируемых
земельных участков под опорами
ЛЭП (постоянный отвод)*

Номер поворотной Точки	Значения X		Y
	X	Y	
414	194982,49	220492,28	
415	194984,18	220493,61	
416	194985,51	220491,91	
417	194988,66	220494,38	
418	194987,32	220496,08	
419	194988,01	220497,41	
420	194983,89	220493,94	
421	194982,7	220502,61	
422	194984,79	220503,13	
423	194978,64	220500,66	
424	194979,05	220500,14	
425	194977,36	220498,81	
414	194983,49	220492,28	

Получены: 80 экз. м.

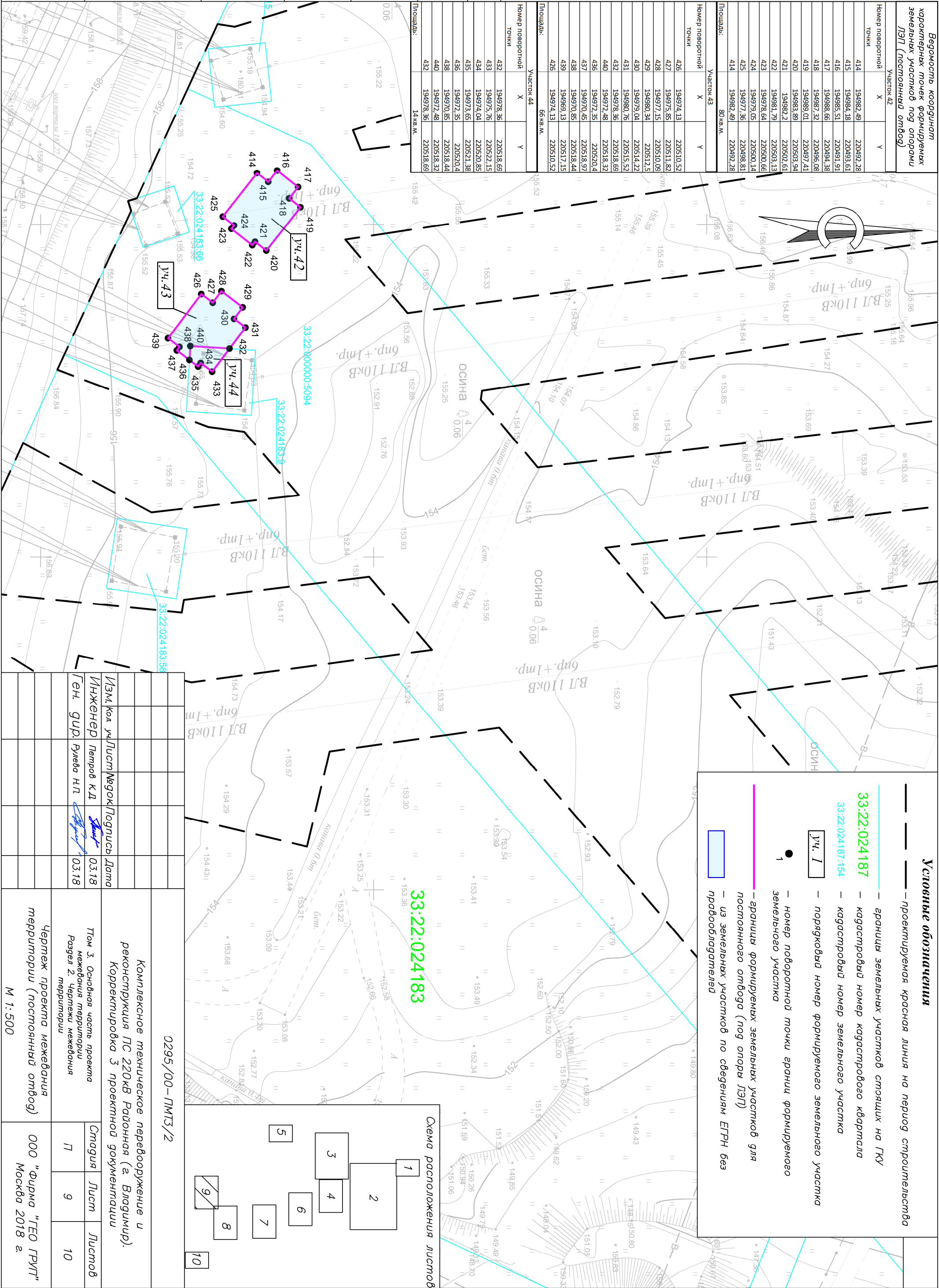
Номер поворотной точки	Участок 44	
	X	Y
426	194974,13	220510,52
427	194975,85	220511,82
428	194977,15	220510,09
429	194980,34	220512,52
430	194979,04	220514,22
431	194980,76	220515,52
432	194978,36	220518,65
440	194977,48	220518,32
436	194972,35	220520,4
437	194970,45	220518,97
438	194970,85	220518,44
439	194969,13	220517,15
426	194974,13	220510,52

Площадь: 66 кв.м.

Участок 44

Номер поворотно-топки	X	Y
432	194976,36	220518,66
433	194975,76	220522,15
434	194974,04	220520,85
435	194973,65	220521,38
436	194972,35	220520,44
438	194970,85	220518,44
440	194972,48	220518,32
432	194973,36	220518,66

Инв. N подл.	Подпись и дата	Взам. инв. N
--------------	----------------	--------------



Условные обозначения

- проектируемая красная линия на период строительства
- 33:22:024187 — границы земельных участков стоящих на ГКУ
- 33:22:024187:154 — кадастровый номер кадастрового квартала
- кадастровый номер земельного участка
- Уч. 1 — порядковый номер формируемого земельного участка
- 1 — номер поворотной точки границы формируемого земельного участка
- границы формируемых земельных участков для постоянного отвода (под опоры ЛЭП)
- из земельных участков по сведениям ЕГРН без правообладателей

[illegible]

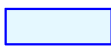
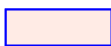
Условные обозначения

33:22:024187

33:22:024187:154

уч. 1

1



- проектируемая красная линия на период строительства
- границы земельных участков стоящих на ГКУ
- кадастровый номер кадастрового квартала
- кадастровый номер земельного участка
- порядковый номер формируемого земельного участка
- номер поворотной точки границ формируемого земельного участка
- границы формируемых земельных участков для постоянного отвода (под опоры ЛЭП)
- из земель неразграниченной государственной собственности
- из земельных участков по сведениям ЕГРН без правообладателей

Ведомость координат
характерных точек формируемых
земельных участков под опорами
ЛЭП (постоянный отвод)

Участок 45		
Номер поворотной точки	X	Y
441	194964,83	220938,66
442	194964,37	220941,38
443	194965,91	220941,63
444	194965,25	220945,58
445	194963,71	220945,32
446	194963,26	220948,03
447	194953,89	220946,46
448	194954,34	220943,75
449	194952,8	220943,49
450	194953,47	220939,54
451	194955,01	220939,8
452	194955,46	220937,09
453	194955,66	220943,78
454	194958,05	220942,74
455	194959,09	220945,13
456	194956,7	220946,17
Площадь:	96 кв.м.	

Участок 46		
Номер поворотной точки	X	Y
453	194955,66	220943,78
454	194958,05	220942,74
455	194959,09	220945,13
456	194956,7	220946,17
Площадь:	7 кв.м.	

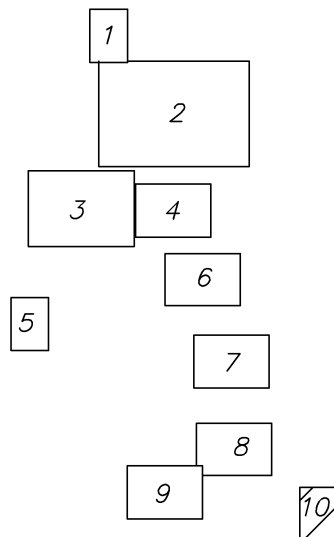
33:22:024183

33:22:000000:4127

уч. 45

уч. 46

Схема расположения листов



0295/00—ПМТЗ/2

Комплексное техническое перевооружение и
реконструкция ПС 220кВ Районная (г. Владимир).
Корректировка 3 проектной документации

Изм.	Кол. уч.	Лист	Подок.	Подпись	Дата
Инженер	Петров К.Д.	3	Лист		03.18
Ген. дир.	Булева Н.П.	3	Лист		03.18

Том 3. Основная часть проекта
межевания территории
Раздел 2. Чертежи межевания
территории

Стадия	Лист	Листов
П	10	10

Чертеж проекта межевания
территории (постоянный отвод)

ООО "Фирма "ГЕО ГРУП"
Москва 2018 г.

М 1: 500

Формат А4

СОГЛАСОВАНО

Инв.Н подл. Подпись и дата Взам. инв.Н